



# VUELTA A NAVARRA NAFARROAKO ITZULIA

Maiatzak  
26, 27 y 28  
de Mayo





LIZARTE



## PERSONAL OFICIAL PERTSONAL OFIZIALA

### DIRECTOR DE CARRERA LASTERKETA ZUZENDARIA

Miguel Sabalza  
Marino Oscoz

### DIRECCIÓN TÉCNICA DE CARRERA LASTERKETAKO ZUZENDARITZA TEKNIKOA

Gerizpe Iraola  
Xabier Muriel

### SECRETARIO IDAZKARIA

Pablo Ayestaran

### ADMINISTRADOR ADMINISTRAZIOA

Marino Oscoz

### RESPONSABLE DE SALIDAS IRTEERA ARDURADUNAK

Kerman Zunzarren

### RESPONSABLE DE METAS HELMUGAKO ARDURADUNA

Marino Oscoz

### OFICINA PERMANENTE BULEGO IRAUNKORRA

Paloma Sanchez

### SEGURIDAD VIAL ORGANIZACIÓN ANTULAKUNTZAKO BIDE SEGURTASUNA

Xabier Muriel

### SEÑALIZACION SEINALEAK

Iosu Montoro

### TRANSMISIONES TRANSMISIOAK

Trueba Sport S.L

### SERVICIO MÉDICO ZERBITZU MEDIKUA

Jose Juan Medina

### LOCUTOR LOKUTOREA

Juan M<sup>a</sup> Guajardo

### RADIO VUELTA ITZULI IRRATIA

Mónica Guajardo

### RESPONSABLES COMUNICACIÓN DOBLE CLICK COMUNICACIÓN:

Guillermo Perez  
Monica Cordero

## JURADO TÉCNICO EPAIMAHAI TEKNIKOA

### PRESIDENTE PRESIDNTEA

Sergio Celis (Euskadi)

### JUEZ ADJUNTO EPAILE ADJUNTUA

Koldo Goiriena (Euskadi)  
Carlos Gurpegui (Navarra)

### CRONOMETRADOR KRONOMETRATZAILEAK

Francisco Javier Recasens (Navarra)

### COMISARIO MOTO MOTOR KOMISARIAK

Maite Picabea (Navarra)  
Aritz Llinares (Euskadi)

### LLEGADA EN MOTO LLEGADA EN MOTO

Unai de Miguel (Euskadi)

## RADIO VUELTA

150187,5MHz

### WEB

[www.vueltanavarra.com](http://www.vueltanavarra.com)

### Twitter

@VueltaNavarra17

### Mail

[info@vueltanavarra.com](mailto:info@vueltanavarra.com)

### Teléfono Organización

687 413 990  
630 086 063



LIZARTE



## OFICINA PERMANENTE - BULEGO IRAUNKORRA

Jueves 25 de Mayo de 9:00 a 15:00  
Maiatzak 25, Osteguna

### M2Eventos

Pol. Ind: Comarca 1 Agustinos C/F S-N  
31013 Pamplona-Iruña  
N 42°49'52.85" O 1°41'22.49"  
9:00 - 14:00 / 15:00 - 18:00

Viernes 26 de Mayo de 10:00 a 15:00  
Maiatzak 26, Ostirala

### Lizarte S.A.

Pol. Ind. Agustinos, calle B,  
31013 Pamplona  
N 42°49'59.89" O 1°41'9.42"

### Inscripciones equipos

De 11:00 a 13:00

### Reunión directores

### Jurado técnico

13:15

### Reunión seguridad vial

13:30

### Presentacion equipos

De 13:30 a 14:30

## HOTELES - HOTELAK

### HOTEL BED4U

Carretera de Zaragoza, Km 3, 31192 Pamplona, Navarra

BAQUE  
COMPACT BARCELON  
CONTROLPACK-SIX2 BADIA  
FUNDACION EUSKADI  
TEAM EXTREMADURA  
GOMUR-LIEBANA 201  
LOTTO SOUDAL  
POLARTEC FUNDACION CONTADOR  
AMPO GUIPUZCOA  
CYCLINGACADEMY

### HOTEL AGUSTINOS

Polígono Industrial Comarca 1 (Agustinos), c/B, Parcela Serv. 1., 31013 Pamplona, Navarra

ALDRO  
E.C.CARTUCHO.ES-MAGRO  
AIARABIKE-TREK-ELECTRO ALAVESA  
EIBAR ENERGIA HIRIA-DEBABARREN  
EISER-HIRUMET  
EULEN

### HOTEL ANDIA

Calle Ipertegui, s/n, 31160 Orcoyen, Navarra

LIZARTE  
EQUIPO TÉCNICO  
JURADO

### HOTEL LATORRE

Carretera Pamplona-Jaca, Km 40, 31487 Liédena, Navarra

TELCOM  
QUICK STEP

### HOTEL

Avenida Esteribar nº 98  
Oloki (Navarra) 31699

CAJA RURAL

# DN

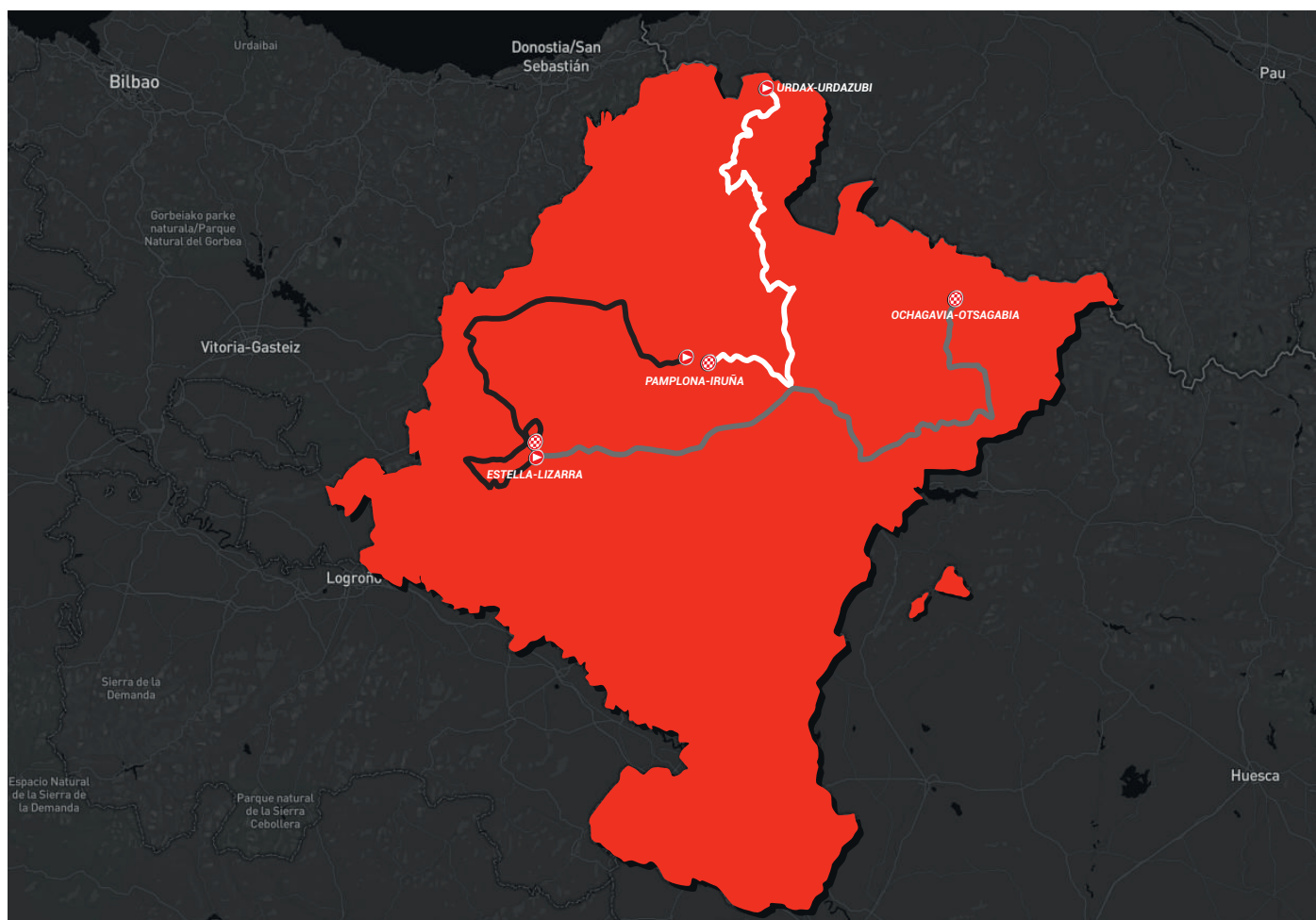






# RECORRIDO OFICIAL IBILBIDE OFIZIALA

DIA - EGUNA	ETAPA	RECORRIDO - IBILBIDEA	KMS.
VIERNES 26 DE MAYO - OSTIRALA	1ª	LIZARTE - ESTELLA/LIZARRA	146
SÁBADO 27 DE MAYO - LARUNBATA	2ª	ESTELLA/LIZARRA - OCHAGAVIA/OTSAGABIA	156
DOMINGO 28 DE MAYO - IGANDEA	3ª	URDAX/URDAZUBI - PAMPLONA/IRUÑA	141
		TOTAL	443
		PROMEDIO	147,6



**CENTRO NAVARRO  
DE LA AUDICIÓN**



**Nafarroako  
Gobernua**



**Gobierno  
de Navarra**









# REGLAMENTO

## 55ª VUELTA CICLISTA A NAVARRA NAFARROAKO ITZULIA

- Clase 2.12.2 -

### REGLAMENTO PARTICULAR

El Club KIROL BAT TRIALOI TALDEA, con licencia de la RFEC nº G71079099, con domicilio en Avenida Barañain nº 13, 5ºB 31008, Pamplona, teléfono 630086063, E-mail: info@vueltanavarra.com. Director de Organización; Miguel Sabalza Marchueta, NIF: 44624064-Q. Organiza de acuerdo a los reglamentos de la UCI, RFEC y a las siguientes disposiciones particulares aprobadas y autorizadas por la Real Federación Española de Ciclismo, la prueba por etapas denominada:

## 56ª VUELTA CICLISTA A NAVARRA – NAFARROAKO ITZULIA

La prueba está inscrita en el calendario de la RFEC con la categoría, Élite y Sub.23, Clase, 2.12.2 y se celebrará en un número de tres etapas, desde el 26 al 28 de MAYO de 2017.

### RECORRIDO

La prueba discurrirá entre las poblaciones y con el kilometraje que a continuación se detalla:

FECHA	ETAPA	RECORRIDO	TIPO	KMS.
26/05/16	1ª	LIZARTE/PAMPLONA – ESTELLA/LIZARRA	LINEA	142,9
27/05/16	2ª	ESTELLA/LIZARRA – OTSAGABIA (Alto de Muskilda)	LINEA	152,9
28/05/16	3ª	URDAX/URDABEZUBI – PAMPLONA/IRUÑA	LINEA	131,5
TOTAL KILOMETROS				427,3

### CORREDORES Y EQUIPOS

Nº de corredores por equipo: 8 – Categoría: Élite y sub.23

Nº de técnicos por equipo: 3 – Nº de coches por equipo: 1

### CLASIFICACIONES GENERALES Y MAILLOTS

Individual por Tiempos: Rojo

Individual Metas Volantes: Verde

Individual Montaña: Puntos

Individual 1er Sub 23: Blanco

### INSCRIPCIONES/REUNIONES. Permanente:

Inscripción Oficial: Lizarte SA. Polígono Industrial Los Agustinos (Pamplona) 26/05/2017. Hora, 11:00

Director. Deportivos: Lizarte SA.

26/05/2017. Hora, 13:15

Jurado Técnico: Lizarte SA.

26/05/2017. Hora, 13:15

Seguridad Vial: Lizarte SA. 26/05/2017.

Hora, 13:15

### ARTICULO 1. TIPO DE PRUEBA

La prueba, inscrita en el calendario RFEC, está reservada a hombres Élite menores de 27 años y Sub. 23.

Está clasificada en la clase 2.12.2 y conforme a los reglamentos RFEC, atribuye puntos para la clasificación Individual RFEC a los 25 primeros corredores de la clasificación general de la prueba.

### ARTICULO 2. PARTICIPACION

La prueba está abierta a equipos Élite/sub.23 inscritos en la RFEC

El número de corredores por equipo se fija en 8, de los cuales, deberán tomar la salida como mínimo 5, conforme al artículo 2.2.003 del reglamento UCI.

### ARTICULO 3. PERMANENTE

La permanente de Salida se abre el 25/05/2017 a las 11:00 y hasta las 20:00 horas en M2 Eventos S.L. Polígono Industrial Los Agustinos C/F Nave 13 Tfno. 948 360 702 (Pamplona).

La permanente de Salida se abre el 26/05/2017 a las 11:00 horas en Lizarte SA. Polígono Industrial Los Agustinos C/B Tfno. 948 303 436 (Pamplona).

La confirmación de participantes y la distribución de dorsales por los responsables de los equipos, se realizará desde las 12:00 horas hasta las 13:00 h. en la oficina permanente el día 26/05/2017

La reunión de directores deportivos, organizada de acuerdo al artículo 1.2.087 del reglamento UCI, en presencia de los miembros del Colegio de Comisarios, se celebrará a las 13:15 h. en Lizarte

La permanente de Llegada estará fijada en la oficina del camión pódium. Línea de meta.

### ARTICULO 4. RADIO VUELTA

La información de carrera se emite en la frecuencia: 150.187,5Mhz.

### ARTICULO 5. ASISTENCIA TECNICA NEUTRA

El servicio de asistencia neutra está asegurado por Shimano España. El servicio está asegurado por 3 vehículos de asistencia neutra suficientemente equipados y el coche escoba.

### ARTICULO 6. CIERRE DE CONTROL

En función de la dificultad de las etapas, se aplicará el siguiente baremo de cierre de control:

1ª Etapa: 15%

2ª Etapa: 15%

3ª Etapa: 10%

Conforme al artículo 2.6.032 del reglamento UCI, el Colegio de Comisarios puede prolongar el cierre de control, después de consultar al organizador.

### ARTICULO 7. LLEGADAS EN ALTO:

Los artículos 2.6.927 y 2.6.928 no son aplicables en caso de llegada en alto. Las etapas con llegada en alto para la aplicación del artículo 2.6.029 son las siguientes:

Etapa 2ª: Estella/Lizarrá – Otsagabia (Alto de Muskilda)

Toda discusión concerniente a la calificación de "llegada en alto" y "antes de la ascensión" será resuelta por el Colegio de Comisarios.

### ARTICULO 8. CLASIFICACIONES:

#### GENERAL INDIVIDUAL POR TIEMPOS

Se obtendrá mediante la suma de los tiempos invertidos en todas las etapas, por cada corredor, teniendo en cuenta las penalizaciones y bonificaciones que les correspondan si las hubiera, siendo mejor clasificado el corredor que menos tiempo haya totalizado. Caso de empate a tiempos, las fracciones de segundos registradas en las etapas contra reloj individual (incluido el prólogo) son incorporadas al tiempo total para desempatar. De persistir el empate o en caso de ausencia de etapas contra reloj individual, se recurrirá a la suma de puestos obtenidos en cada etapa y en último caso, a la plaza obtenida en la última etapa disputada.

#### PUNTOS SPRINTS INTERMEDIOS

1º 3 puntos,

2º 2 puntos,

3º 1 punto.

Si en una llegada se produce en ex-aequo en alguno de los puestos de las puntuaciones mencionadas, a cada uno de los corredores comprendidos dentro del ex-aequo se le otorgarán los puntos correspondientes al puesto donde se inicia el mismo. Si se produce empate entre uno o varios corredores, se aplicarán los siguientes criterios hasta que haya desempate:

1. Número de victorias de etapa.

2. Número de victorias en los esprints intermedios, en caso de que cuenten para la Clasificación General por Puntos.

3. Clasificación General por Tiempos.

#### LA CLASIFICACION DIARIA POR EQUIPOS

Se establece por la suma de los tres mejores tiempos individuales de cada equipo salvo la contra el reloj por equipos que se regula por el reglamento particular de la prueba. En caso de igualdad, los equipos desempatarán por la suma de los puestos obtenidos por sus tres mejores tiempos en la etapa. Si continúa la igualdad se desempatará a los equipos por la clasificación de su mejor corredor en la clasificación de la etapa.

#### LA CLASIFICACION GENERAL POR EQUIPOS

Se establece por la suma de los tres mejores tiempos individuales de cada equipo en todas las etapas disputadas. En caso de igualdad, se aplicarán los siguientes criterios hasta que exista desempate:

1. Número de primeros puestos en la clasificación diaria por equipos;

2. Número de segundos puestos en la clasificación diaria por equipos., etc.

Si continúa la igualdad, se desempatará a los equipos, por la clasificación de su mejor corredor, en la clasificación general individual.

Será eliminado de la clasificación general por equipos el que quede reducido a menos de tres corredores.

#### GENERAL PREMIO DE LA MONTAÑA

Se obtendrá mediante la suma de los puntos conseguidos por cada corredor en los altos puntuables, siendo mejor clasificado el que más puntos haya obtenido. Caso de empate se resolverá a favor del que haya conseguido mayor número de primeros puestos en los altos de más alta categoría. Si el empate continúa, se tendrá en cuenta el mayor número de primeros puestos en los altos de la categoría inmediatamente inferior, y así sucesivamente. De persistir el empate, se resolverá a favor del mejor clasificado en la Clasificación General Individual por Tiempos.

#### - Puntuación:

- Altos cat. Especial...: 1º 12 puntos, 2º 8 puntos, 3º 4 puntos.

- Altos de 1ª categoría: 1º 9 puntos, 2º 6 puntos, 3º 3 puntos.

- Altos de 2ª categoría: 1º 6 puntos, 2º 4 puntos, 3º 2 puntos.

- Altos de 3ª categoría: 1º 3 puntos, 2º 2 puntos, 3º 1 punto.

### CLASIFICACION GENERAL DE METAS VOLANTES Y SPRINTS ESPECIALES

Se obtendrá mediante la suma de los puntos obtenidos por cada corredor al paso de los lugares señalados, siendo mejor clasificado el que más puntos haya obtenido. Caso de empate, se resolverá a favor del corredor que haya obtenido mayor número de primeros puestos. De persistir el empate, a favor del mejor clasificado en la Clasificación General Individual por Tiempos.

### Puntuación:

1º 3 puntos

2º 2 puntos

3º 1 punto

### CLASIFICACIÓN GENERAL INDIVIDUAL DE PRIMER SUB.23

Tendrán opción a esta clasificación los corredores inscritos con licencia sub.23, siendo líder de esta clasificación el corredor mejor clasificado en la Clasificación General Individual por Tiempos.

### CLASIFICACION GENERAL DE PRIMER NAVARRO

Tendrán opción a esta clasificación los corredores nacidos en la Comunidad Foral de Navarra, siendo líder de esta clasificación el corredor mejor clasificado en la Clasificación General Individual por Tiempos.

El Organizador se reserva el derecho de resolver cuantos casos y situaciones excepcionales pudieran derivarse de la interpretación o aplicación del presente artículo.

### OTRAS CLASIFICACIONES

Otras clasificaciones podrán establecerse, basadas siempre en criterios deportivos; Combinada, Joven, primer corredor nacional, Autonómico, etc. En este caso y según el artículo 2.6.013 del reglamento por etapas de la UCI, sobre la base de estas clasificaciones, un máximo de 6 maillots serán atribuidos.

### ARTICULO 9. PREMIOS

Se atribuyen los premios siguientes: (Como mínimo conforme establece la tabla de premios que figura en el anexo 13 para prueba 2.12.2 – Obligaciones Financieras RFEC). Ver cuadro anexo en la guía técnica.

### ARTICULO 10. ANTIDOPAJE

Durante la prueba, los corredores podrán ser sometidos al control antidopaje de acuerdo con las normas establecidas en el reglamento de Control Antidopaje de la UCI/ RFEC

### ARTICULO 11. PROTOCOLO

Al final de cada etapa, conforme a los artículos 1.2.112 – 1.2.113 del reglamento UCI, los corredores siguientes deberán presentarse en el pódium en vestimenta de competición para la ceremonia protocolaria:

#### PODIUM

- Vencedor de la etapa

Líder de la Clasificación General Individual por Tiempos – maillot Rojo\*

Líder de la Clasificación General Individual de la Montaña – maillot Puntos\*

Líder de la Clasificación General Individual de Metas Volantes – maillot Verde\*

Líder de la Clasificación General Individual de 1er. Sub 23 – maillot Blanco\*

- Líder de la Clasificación General Individual de 1er. Navarro – Sin maillot

- Únicamente las clasificaciones marcadas con el símbolo ( \* ) podrán ostentar en carrera el maillot distintivo. Los corredores galardonados deberán presentarse al protocolo en un máximo de 10 minutos desde su entrada en meta.

Así mismo, al término de la prueba en el PROTOCOLO FINAL, deberán igualmente presentarse los corredores siguientes:

- 3 primeros corredores clasificados de la prueba

- Equipo y director de la clasificación general por Equipos

- Líder General Individual

- Líder General Montaña

- Líder General Metas Volantes

- Líder general 1er Navarro

- Líder General 1er Sub. 23

- Vencedor Etapa

### ARTICULO 12. PENALIZACIONES Y SANCIONES

En caso de sanción se aplicará el Baremo de Penalizaciones y Sanciones de la UCI.

# PALMARÉS - IRABAZLEAK

1983  
1984  
1985  
1986  
1987  
1988  
1989  
1990  
1991  
1992  
1993  
1994  
1995  
1996  
1997  
1998  
1999  
2000  
2001  
2002  
2003  
2004  
2005  
2006  
2007  
2008  
2009  
2010  
2011  
2012  
2013  
2014  
2015  
2016

## GANADOR

Oleh Tchujda  
Álvaro Fernández  
Jean-Claude Ronc  
Carlos Muñiz  
Gabriel Sabbiao  
Dimitri Zhdanov  
Francisco Ignacio San Román  
Roberto Lezaun  
Alfredo Irusta Sampedro  
Agustín Sagasti  
Óscar López Uriarte  
Santiago Blanco  
Sergei Ivanov  
José Vicente García Acosta  
Artur Babaicev  
Eduard Gritsoun  
Óscar García  
Carmelo Maurici  
Julen Fernández  
Alberto Hierro  
Santiago Segú Pombo  
Alexei Bugrov  
Pavel Brutt  
Jesús Tendero  
Maurizio Biondo  
Diego Alejandro Tamayo  
Francisco José Terciado  
Víctor de la Parte  
Antoine Lavieu  
Steve Bekaert  
Antonio Molina  
Antonio Pedrero  
Mikel Iturría  
Richard Carapaz

## SEGUNDO

Peio Ruiz Cabestany  
Miguel Indurain  
Roque de la Cruz  
José Luis Morán  
Gregory Dwiar  
Scott Sunderland  
Luis Miguel Guerra  
Xavier Lazpiur  
Danny Alaerts  
Manuel Fernández Ginés  
Alfonso Roberto Rodríguez  
Javier Pascual Rodríguez  
Brett Dennis  
Christophe Paulve  
José Francisco Jarque  
Mikel Artetxe  
José Urea  
Dimitri Perfimòvitx  
Egoi Martínez  
Dioni Gasparoso  
Balasz Rothmer  
Antonio Berasategui  
Juan Carlos López  
Pavel Brutt  
Luis Roberto Álvarez  
Eriz Ruiz  
César Fonte  
Daniel Plaza  
Yelko Gómez  
Tim Wellens  
Higinio Fernández  
Jakub Kaczmarek  
Jorge Arcas  
Jonathan Cañaverál

## TERCERO

Andrei Toporitchev  
Manuel Guijarro Doménech  
  
Jesús Montoya Alarcón  
Jaime Tomás Florit  
Vladislav Bobrik  
José Luis Díaz  
Santiago Crespo  
  
José Luis Arrieta  
Miguel Ángel Peña Cáceres  
Manuel Beltrán Martínez  
Oleg Timofeev  
David Cancela  
Carlos Sastre  
Bram de Groot  
Patxi Vila  
Gustavo Toledo  
Juan Gomis  
Inigo Urretxua  
Aketza Pena  
Jorge Nogaledo  
Francisco Gutiérrez  
Donato Cannone  
Alexei Shchebelin  
Valeri Dimitriyev  
Thomas Lebas  
Daniel Díaz  
Adrián Alvarado  
Joseba del Barrio  
Miguel Ángel Benito  
Arnau Solé  
Fernando Barceló  
Josu Zabala







**LIZARTE**









AYUNTAMIENTO  
ESTELLA-LIZARRA  
UDALA









# 1ª ETAPA

Lizarte  
Estella/lizarra

Viernes, 26 de Mayo  
Ostirala, Maiatzak 26

## SALIDA

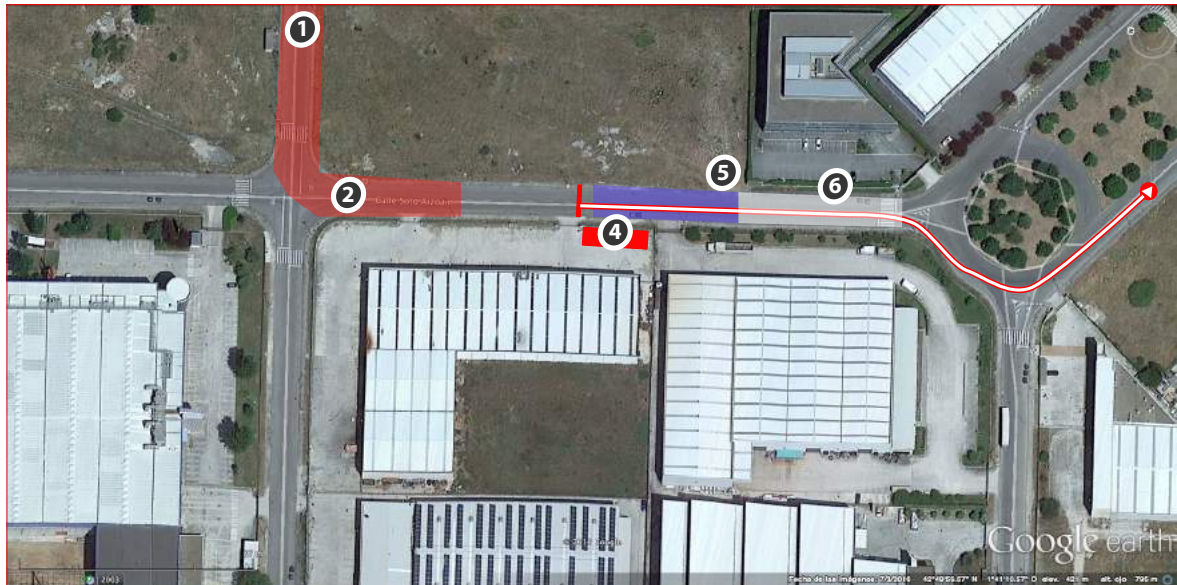
Lizarte Calle B (Pol. Agustinos)



### SALIDA

LIZARTE / ESTELLA  
26 de Mayo de 2017  
Estimación de salida a las 15:00 h

- 1 PPO**  
-Punto de paso obligatorio para todos los vehículos de la carrera
- 2 PARKING EQUIPOS**  
-Parking equipos carrera
- 4 CONTROL DE FIRMAS**
- 5 PARKING DIRECCION Y MOTOENLACES**
- 6 PARKING POLICIA FORAL**



## META

Paseo de la Inmaculada (Estella)



### META

LIZARTE / ESTELLA  
26 de Mayo de 2017  
Estimación de llegada a las 18:30h

- 1 PARKING CARRERA**
- 2 ARCO DE META**
- 3 PODIUM**



# 1ª ETAPA

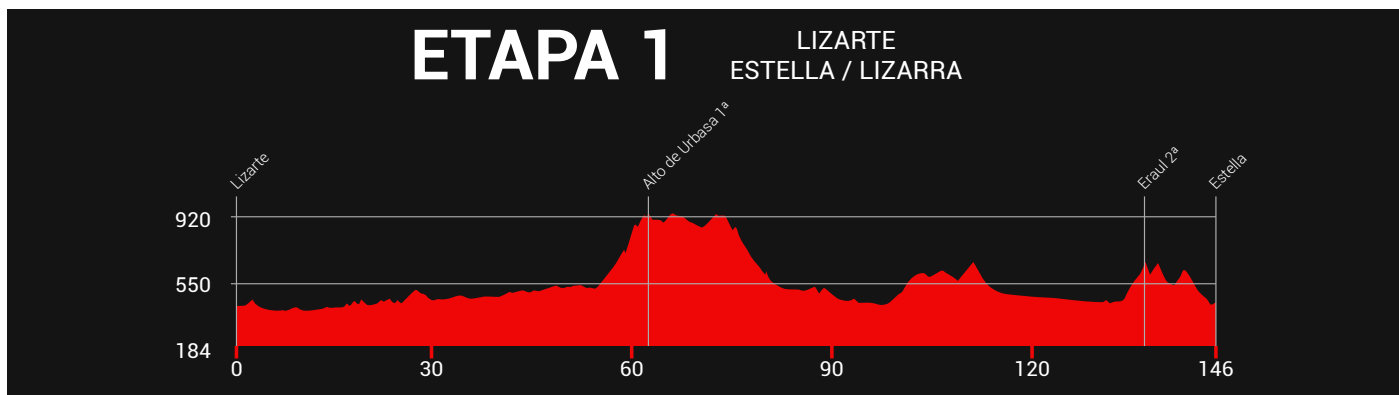
Lizarte  
Estella/lizarra

Viernes, 26 de Mayo  
Ostirala, Maiatzak 26

## RECORRIDO - IBILBIDEA



## ALTIMETRIA



CROMADOS OREJA S.A.

# 1ª ETAPA

Lizarte  
Estella/lizarra

Viernes, 26 de Mayo  
Ostirala, Maiatzak 26

## RUTOMETRO

VUELTA NAVARRA  
\*\*Etapa 1\*\* LIZARTE - ESTELLA/LIZARRA  
Viernes 26 de Mayo de 2017

Concentración y firma: Lizarte Empresa 42°49'59.39"N; 1°41'9.42"E  
De 13:30 a 14:30 horas  
Llamada: A las 14:40 horas  
Salida neutralizada: A las 14:52 horas  
Total distancia recorrido neutralizado: 1,9 km

ITINERARIO	Km REC.	POR REC.	HORARIO PREVISTO		
			38 km/h	40 km/h	42 km/h
<b>PROVINCIA DE NAVARRA</b>					
Inicio	0,0	145,8	14:52	14:52	14:52
Rotonda 2ª salida dirección Orcoyen (Neutralizado)	0,1	145,7	14:52	14:52	14:52
Rotonda continuando recto dirección Orcoyen (Neutralizado)	0,9	144,9	14:53	14:53	14:53
Rotonda primera salida dirección Orcoyen (Neutralizado)	1,4	144,5	14:54	14:54	14:53
Rotonda segunda salida dirección Ororbia (Neutralizado)	1,9	143,9	14:54	14:54	14:54
Rotonda continuando recto dirección Ororbia	2,5	143,3	14:55	14:55	14:55
Rotonda primera salida por la NA-700	3,1	142,8	14:56	14:56	14:56
Arazuri	3,9	141,9	14:58	14:57	14:57
Ororbia	6,2	139,6	15:01	15:01	15:00
Giro a la derecha dirección Irurzun por la NA-7010	6,7	139,1	15:02	15:02	15:01
Asiain	10,2	135,6	15:08	15:07	15:06
Errotz	19,3	126,5	15:22	15:20	15:19
Rotonda primera salida por la NA-7010	20,4	125,4	15:24	15:22	15:21
Rotonda primera salida dirección Irurzun por la NA-7010	21,4	124,4	15:25	15:24	15:22
Izurdiaga	21,5	124,3	15:25	15:24	15:22
Irurzun (META VOLANTE)	21,9	123,9	15:26	15:24	15:23
Giro a la izquierda dirección Donosti-San Sebastian	22,5	123,3	15:27	15:25	15:24
Giro a la izquierda dirección Vitoria-Gasteiz	22,6	123,2	15:27	15:25	15:24
Rotonda continuando recto dirección Vitoria-Gasteiz por la NA-2410	23,1	122,8	15:28	15:26	15:24
Etzarren	24,9	120,9	15:31	15:29	15:27
Rotonda segunda salida dirección Ecay Zuazu por la NA-2410	25,7	120,1	15:32	15:30	15:28
Hiriberri-villanueva	29,1	116,7	15:37	15:35	15:33
Ihabar	30,9	114,9	15:40	15:38	15:36
Giro derecha dirección Vitoria-Gasteiz NA-2410	36,7	109,1	15:50	15:47	15:44
Rotonda primera salida dirección Arruatzu Lakuntza por la NA-2410	37,2	108,6	15:50	15:47	15:45
Arbizu (META VOLANTE)	41,4	104,4	15:57	15:54	15:51
Rotonda primera salida dirección Vitoria-Gasteiz	42,7	103,1	15:59	15:56	15:52
Etzarri-aranatz	44,1	101,7	16:01	15:58	15:55
Rotonda segunda salida dirección Vitoria-Gasteiz por la NA-2410	44,2	101,6	16:01	15:58	15:55
Bakaiku	47,6	98,2	16:07	16:03	16:00
Giro a la izquierda dirección Vitoria-Gasteiz por la NA-2410	49,6	96,2	16:10	16:06	16:02
Urdiain	50,4	95,4	16:11	16:07	16:04
Altsasu-Alsasua	52,9	92,9	16:15	16:11	16:07
Giro a la izquierda dirección Urbasa	54,6	91,2	16:18	16:13	16:10
Comienza Puerto NA-7183	54,7	91,1	16:18	16:14	16:10
Giro a la izquierda dirección alto de Urbasa	57,1	88,7	16:22	16:17	16:13
Alto de urbasa 1ª Categoría (Apertura Avituallamiento)	71,3	74,5	16:44	16:38	16:33
(Cierre Avituallamiento)	73,3	72,5	16:47	16:41	16:36
Zudaire por la NA-7131	78,8	67,0	16:56	16:50	16:44
Barindano	80,4	65,4	16:58	16:52	16:46
Artavia	87,1	58,7	17:09	17:02	16:56
Rotonda primera salida por la NA-718	90,1	55,7	17:14	17:07	17:00
Larrion	90,2	55,6	17:14	17:07	17:00
Rotonda segunda salida dirección Estella NA-132-A	94,7	51,1	17:21	17:14	17:07
Rotonda primera salida dirección Estella NA-132-A	95,7	50,1	17:23	17:15	17:08
Estella	96,1	49,7	17:23	17:16	17:09
Rotonda segunda salida	96,3	49,5	17:24	17:16	17:09
Rotonda continuando recto	96,5	49,3	17:24	17:16	17:09
Giro a la izquierda	96,7	49,1	17:24	17:17	17:10
Paso por meta sentido contrario	96,6	49,2	17:24	17:16	17:10
Rotonda segunda salida continuando recto	97,4	48,4	17:25	17:18	17:11
Rotonda segunda salida dirección Allegui por la NA-1110	97,7	48,1	17:26	17:18	17:11
Ayegui	98,1	47,7	17:26	17:19	17:12
Rotonda primera salida	98,4	47,5	17:27	17:19	17:12
Rotonda segunda salida	98,7	47,1	17:27	17:20	17:12
Rotonda segunda salida dirección Igzkiza NA-1110	101,1	44,7	17:31	17:23	17:16
Rotonda tercera salida dirección Urbiola por la NA-1110	105,0	40,8	17:37	17:29	17:21
Rotonda primera salida dirección Urbiola por la NA-1110	105,2	40,6	17:38	17:29	17:22
Urbiola	106,2	39,6	17:39	17:31	17:23
Giro a la derecha dirección Ancin por la NA-7400	106,6	39,2	17:40	17:31	17:24
Rotonda primera salida dirección Ancin por la NA-6340	110,1	35,7	17:45	17:37	17:29
Oco	113,6	32,2	17:51	17:42	17:34
Legaria	114,9	30,9	17:53	17:44	17:36
paso estrecho puente	116,9	28,9	17:56	17:47	17:39
Ancin	117,1	28,7	17:56	17:47	17:39
Giro a derecha dirección esterlla por la NA-132-A	117,2	28,6	17:57	17:47	17:39
Murieta (META VOLANTE)	119,8	26,0	18:01	17:51	17:43
Zubielqui	128,3	17,5	18:14	18:04	17:55
Rotonda segunda salida giro a la izquierda dirección Zudaire	130,4	15,4	18:17	18:07	17:58
Giro a la derecha dirección alto de Eraul	131,7	14,1	18:20	18:09	18:00
Comienza puerto	131,8	14,0	18:20	18:09	18:00
Eraul	133,7	12,1	18:23	18:12	18:03
Alto de puerto de Eraul 2ª Categoría	135,8	10,0	18:26	18:15	18:06
Giro a derecha dirección Estella por la NA-120	138,1	7,7	18:30	18:19	18:09
Estella	143,3	2,5	18:38	18:26	18:16
Rotonda primera salida dirección Estella por la NA-120	143,4	2,4	18:38	18:27	18:16
Giro izquierda	144,5	1,3	18:40	18:28	18:18
<b>META-</b>	<b>144,8</b>	<b>1,0</b>	<b>18:40</b>	<b>18:29</b>	<b>18:18</b>

Badenes:

1,61 , 1,83 , 2,05 , 2,13 , 2,53 , 2,89 , 4,0 , 4,05 , 4,12 , 6,25 , 6,89 , 7,12 , 7,24 , 7,37 , 10,78 , 10,96 , 11,03 , 11,15 , 19,90 , 19,97 , 20,06 , 22,65 , 22,97 , 25,54 , 29,76 , 31,44 , 31,65 , 42,03 , 42,48 , 44,80 , 45,15 , 48,12 , 48,28 , 48,48 , 48,80 , 49,50 , 49,69 , 49,93 , 80,15 , 90,84 , 91,07 , 96,56 , 96,83 , 97,99 , 99,08 , 99,42 , 99,66 , 99,84 , 114,48 , 114,61 , 115,72 , 116,15 , 118,10 , 118,20 , 120,64 , 120,86 , 121,05 , 144,43 , 144,71 , 145 ,



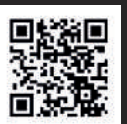


# Giordana



 famel sport

Distribuidor España, Portugal y Andorra







AYUNTAMIENTO  
ESTELLA-LIZARRA  
UDALA









*AYUNTAMIENTO  
DE  
OCHAGAVIA*

*OTSAGABIKO  
UDALA*









# 2ª ETAPA

Estella/Izarra  
Ochagavía/Otsagabia

Sábado, 27 de Mayo  
Larunbata, Maiatzak 27

## SALIDA

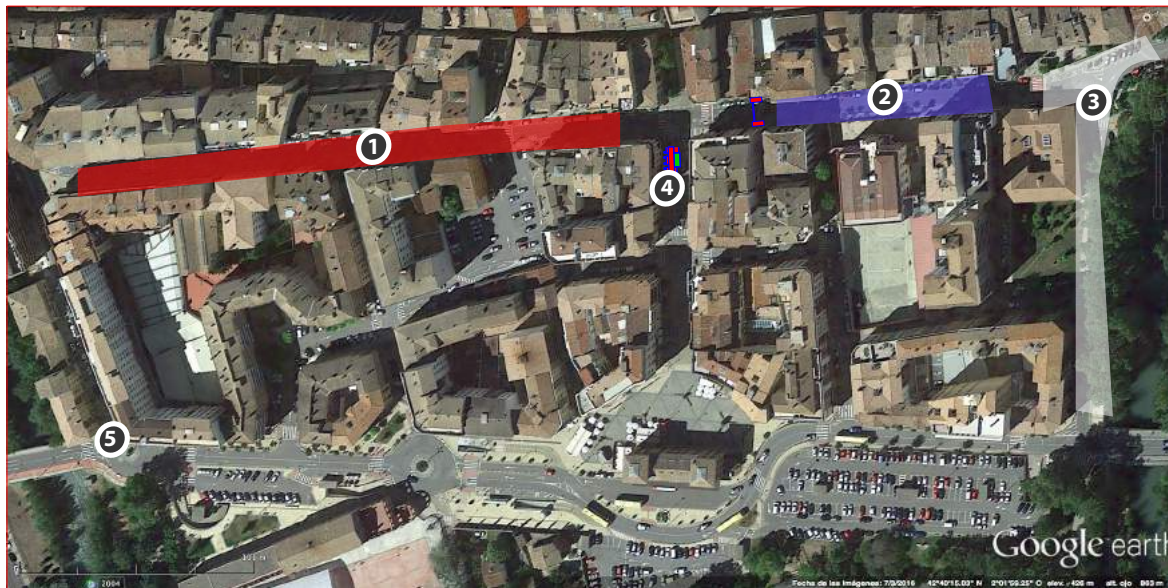
Paseo de la Inmaculada (Estella)



### SALIDA

ESTELLA / Nª SEÑORA DE MUSKILDA  
27 de Mayo de 2017  
Salida a las 14:05h

- 1 PARKING CARRERA
- 2 PARKING DIRECCION Y MOTOS ENLACE
- 3 PARKING POLICIA FORAL
- 4 CONTROL DE FIRMAS
- 5 PPO



## META

Alto de Muskilda (Ochagavía)



### META

ESTELLA / OCHAGAVIA  
27 de Mayo de 2017  
Estimación de llegada a las 18:00h

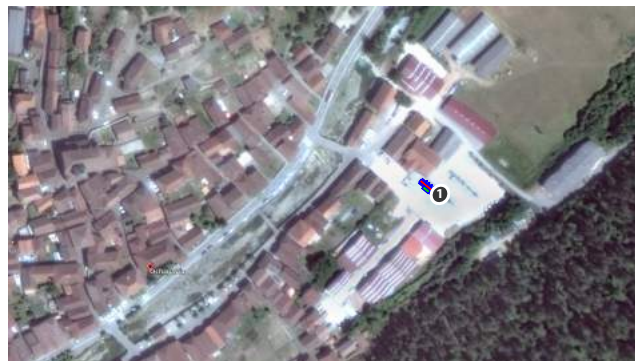
- 1 PARKING CARRERA
- 2 ARCO DE META



### META

ESTELLA/OCHAGAVIA  
26 de Mayo de 2017  
Estimación de llegada a las 18:30h

- 1 PODIUM  
Esguipada frente a Asador sidreria Kikila





# 2ª ETAPA

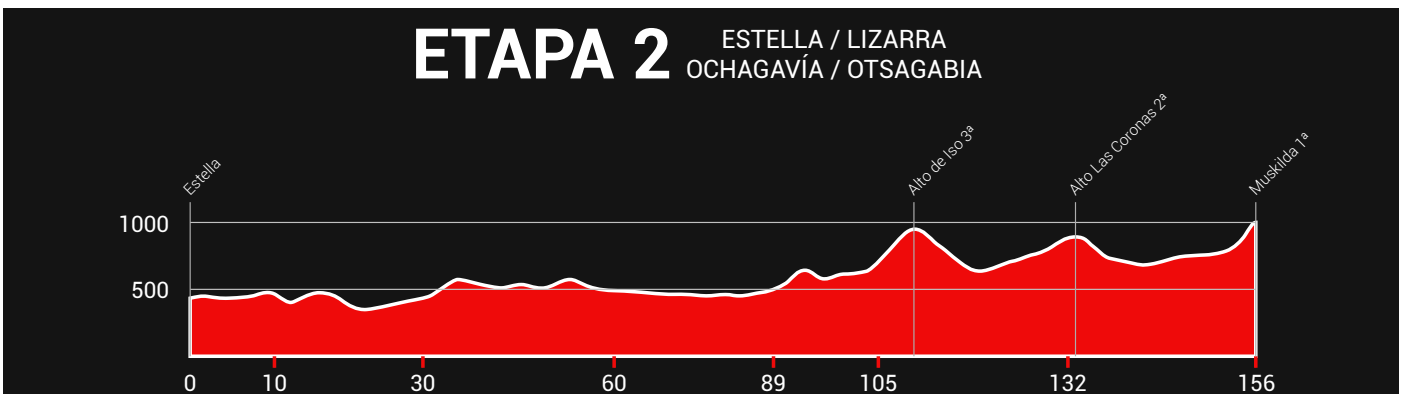
Estella/lizarra  
Ochagavía/Otsagabia

Sábado, 27 de Mayo  
Larunbata, Maiatzak 27

## RECORRIDO - IBILBIDEA



## ALTIMETRIA





# 2ª ETAPA

Estella/lizarra  
Ochagavía/Otsagabia

Sábado, 27 de Mayo  
Larunbata, Maiatzak 27

## RUTOMETRO

### VUELTA NAVARRA

**\*\*Etapa 2\*\* ESTELLA/LIZARRA - OCHAGAVÍA(Ermita Nª Señora de Muskilda)**

**Sábado 27 de Mayo de 2017**

Concentración y firma: Plaza Consistorial, 42°40'19.79"N; 2° 1'53.33"O

De 12:45:00 a 13:45 horas

Llamada: A las 13:50 horas

Salida neutralizada: A las 14:05 horas

Total distancia recorrido neutralizado: 5 km

ITINERARIO	Km REC.	POR REC.	HORARIO PREVISTO		
			38 km/h	40 km/h	42 km/h
<b>PROVINCIA DE NAVARRA</b>					
<b>Inicio</b>			14:05	14:05	14:05
Giro a la izquierda (Neutralizado)	0,0	157,3	14:05	14:05	14:05
Gotonda continual recto (Neutralizado)	0,5	156,8	14:05	14:05	14:05
Rotonda tercera salida NA-1110 (Neutralizado)	0,8	156,5	14:06	14:06	14:06
<b>Villatuerta</b> (Neutralizado)	4,5	152,9	14:12	14:11	14:11
Rotonda segunda salida dirección Pamplona-Iruña por la NA-1110 (Neutralizado)	4,8	152,5	14:12	14:12	14:11
Rotonda segunda salida dirección Pamplona-Iruña por la NA-1110 (Neutralizado)	5,0	152,3	14:12	14:12	14:12
Rotonda primera salida dirección Lorca por la NA-1110	6,5	150,8	14:15	14:14	14:14
Rotonda primera salida dirección Lorca por la NA-1110	8,4	148,9	14:18	14:17	14:17
<b>Lorca</b>	8,9	148,4	14:19	14:18	14:17
Rotonda primera salida dirección Cirauqui por la NA-1110	11,6	145,7	14:23	14:22	14:21
<b>Cirauqui</b>	14,6	142,7	14:28	14:26	14:25
Rotonda continuando recto por la NA-1110	14,7	142,6	14:28	14:27	14:25
Rotonda primera salida dirección Mañeru por la NA-1110	15,3	142,0	14:29	14:27	14:26
<b>Mañeru</b>	16,7	140,6	14:31	14:30	14:28
Rotonda segunda salida dirección Pamplona-Iruña por la NA-1110	17,5	139,9	14:32	14:31	14:29
Rotonda tercera salida dirección Puente la Reina	20,9	136,4	14:38	14:36	14:34
<b>Puente la Reina (META VOLANTE)</b>	21,7	135,6	14:39	14:37	14:36
Giro a la derecha dirección Campanas por la NA-6064	23,5	133,8	14:42	14:40	14:38
Giro a la derecha dirección Campanas por la NA-601	26,5	130,8	14:46	14:44	14:42
Desvío a la derecha dirección Eneriz	29,3	128,0	14:51	14:48	14:46
<b>Eneriz (Tramo adoquinado)</b>	29,4	127,9	14:51	14:49	14:46
Giro a la derecha dirección Campanas por la NA-601	30,9	126,5	14:53	14:51	14:49
Giro a la derecha dirección Tafalla	36,9	120,4	15:03	15:00	14:57
Rotonda tercera salida dirección Pamplona-Iruña por la NA-121	36,2	121,2	15:02	14:59	14:56
<b>Campanas (META VOLANTE)</b>	37,7	119,6	15:04	15:01	14:58
<b>Tiebas</b>	38,6	118,7	15:05	15:02	15:00
Rotonda segunda salida dirección Pamplona-Iruña por la NA-121	38,7	118,6	15:06	15:03	15:00
Giro a la derecha dirección Urroz por la NA-234	40,2	117,1	15:08	15:05	15:02
Rotonda segunda salida dirección Urroz por la NA-234	49,1	108,2	15:22	15:18	15:15
Rotonda segunda salida dirección Urroz por la NA-234	49,3	108,1	15:22	15:18	15:15
Incorporación NA-150 dirección Aoiz	60,3	97,0	15:40	15:35	15:31
Giro a la derecha dirección Lumbier por la NA-150	63,8	93,6	15:45	15:40	15:36
<b>Villaveta</b>	63,9	93,4	15:45	15:40	15:36
<b>Aos</b>	65,6	91,7	15:48	15:43	15:38
<b>Murillo de Lónguida</b>	67,9	89,4	15:52	15:46	15:42
<b>Artieda</b>	74,9	82,5	16:03	15:57	15:51
<b>Ripodas</b>	78,2	79,1	16:08	16:02	15:56
<b>Lumbier (META VOLANTE)(Apertura de avituallamiento)</b>	81,8	75,5	16:14	16:07	16:01
Giro a la izquierda dirección Navascues por la NA-178	82,4	74,9	16:15	16:08	16:02
<b>Domeño(Cierre de Avituallamiento)</b>	88,1	69,2	16:24	16:17	16:10
<b>Alto de Iso 3ª Categoría</b>	93,2	64,2	16:32	16:24	16:18
Giro a la derecha dirección Navascues por la NA-214	104,3	53,1	16:49	16:41	16:33
<b>Navascues</b>	104,5	52,9	16:49	16:41	16:34
<b>Comienza puerto Las Coronas</b>	104,6	52,7	16:50	16:41	16:34
<b>Alto Las Coronas 2ª Categoría</b>	111,6	45,7	17:01	16:52	16:44
Continuamos recto dirección Roncal/saba por la NA-137	120,2	37,1	17:14	17:05	16:56
Giro a la izquierda dirección Vidangoz por la NA-2130	120,3	37,0	17:14	17:05	16:56
Giro a la izquierda dirección Gúesa por la NA-2130	128,9	28,4	17:28	17:18	17:09
<b>Igal</b>	136,5	20,8	17:40	17:29	17:19
<b>Gúesa</b>	139,2	18,1	17:44	17:33	17:23
Giro a la derecha dirección Ezcaroz	139,4	17,9	17:45	17:34	17:24
<b>Sarries</b>	143,2	14,1	17:51	17:39	17:29
<b>Esparza de Salazar</b>	145,4	11,9	17:54	17:43	17:32
<b>Oronz</b>	147,2	10,1	17:57	17:45	17:35
<b>Ochagavía</b>	152,1	5,2	18:05	17:53	17:42
Giro a la izquierda	153,0	4,3	18:06	17:54	17:43
<b>Comienza alto de Muskilda</b>	153,0	4,3	18:06	17:54	17:43
<b>Alto de Muskilda 1ª Categoría</b>	157,3	0,0	18:13	18:00	17:49
<b>META- Alto de Muskilda</b>	<b>157,29</b>	<b>0,0</b>	<b>18:13</b>	<b>18:00</b>	<b>17:49</b>

Badenes:

0,18 , 0,54 , 1,12 , 1,35 , 1,57 , 1,94 , 8,47 , 8,74 , 29,05 , 29,34 , 29,52 , 26,67 , 29,76 , 74,50 , 74,59 , 77,85 , 81,42 , 81,97 , 82,21 , 149,39 , 149,59



**PINARELLO**  
**ANGLIRU** **CARBON**

*cuando la primera vez es para siempre*



desde 1.895 €



[www.pinarello.es](http://www.pinarello.es)





Urdax - Urdazubi  
Dantxarinea















Ayuntamiento de  
**Pamplona**  
Iruñeko Udala



# 3ª ETAPA

Urdax/Urdazubi  
Pamplona/Iruña

Domingo, 28 de Mayo  
Igandea, Maiatzak 28

## SALIDA

Salvatore karrika (Urdax)



### SALIDA

URDAX / PAMPLONA  
28 de Mayo de 2017  
Salida a las 10:30h

- 1 PARKING CARRERA
- 2 PARKING DIRECCION Y MOTOS ENLACE
- 3 PARKING POLICIA FORAL
- 4 CONTROL DE FIRMAS
- 5 PARKING INVITADOS



## META

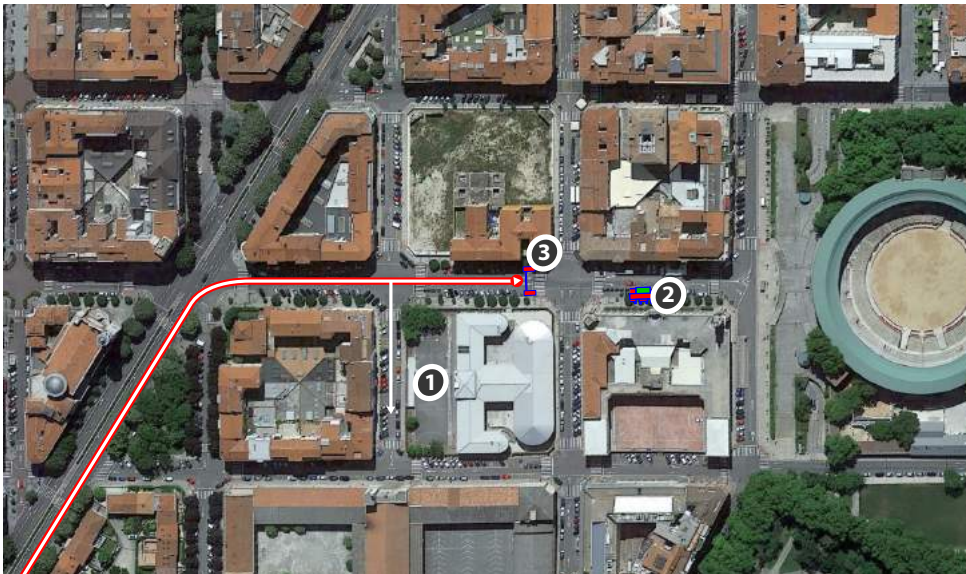
Calle Olite (Pamplona)



### META

URDAX / PAMPLONA  
28 de Mayo de 2017  
Estimación de llegada a las 14:30h

- 1 PARKING CARRERA
- 2 PODIUM
- 3 TORRES DE META





# 3ª ETAPA

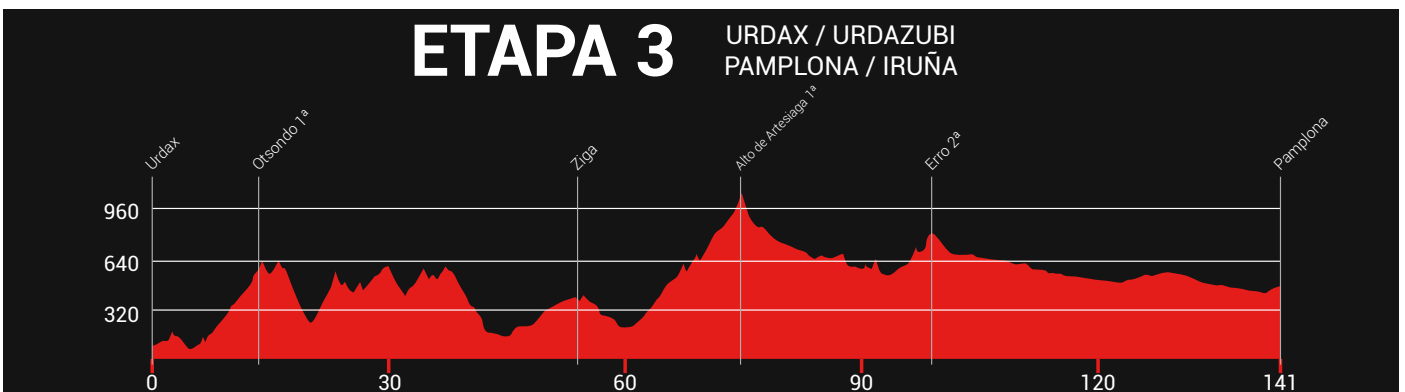
Urdax/Urdazubi  
Pamplona/Iruña

Domingo, 28 de Mayo  
Igandea, Maiatzak 28

## RECORRIDO - IBILBIDEA



## ALTIMETRIA





# 3ª ETAPA

Urdax/Urdazubi  
Pamplona/Iruña

Domingo, 28 de Mayo  
Igandea, Maiatzak 28

## RUTOMETRO

### VUELTA NAVARRA

**\*\*Etapa 3\*\* URDAX/URDAZUBI - PAMPLONA/IRUÑA**

**Domingo 28 de Mayo de 2017**

Concentración y firma: Plaza Consistorial, 43°15'58.55"N; 1°30'13.46"O

De 9:30 a 10:15 horas

Llamada: A las 10:20 horas

Salida neutralizada: A las 10:30 horas

Total distancia recorrido neutralizado: 5,4 km

ITINERARIO	Km REC.	POR REC.	HORARIO PREVISTO		
			35 km/h	38 km/h	40 km/h
<b>PROVINCIA DE NAVARRA</b>					
<b>Inicio</b>	0,0	136,9	10:30	10:30	10:30
Giro a la izquierda dirección cuevas de Urdax (Neutralizado)	0,7	136,2	10:31	10:31	10:31
Giro a la derecha dirección Dantxarinea por la NA-4401 (Neutralizado)	2,4	134,5	10:34	10:33	10:33
Giro a la dercha dirección Pamplona Elizondo por la N-121B (Neutralizado)	4,7	132,2	10:38	10:37	10:37
<b>Dantxarinea (Neutralizado)</b>	4,6	132,3	10:37	10:37	10:36
Rotonda continuando recto (Neutralizado)	4,8	132,1	10:38	10:37	10:37
Rotonda continuando recto (Neutralizado)	5,1	131,8	10:38	10:38	10:37
Rotonda continuando recto (Neutralizado)	5,4	131,5	10:39	10:38	10:38
<b>Comienza puerto Otsondo</b>	6,0	130,9	10:40	10:39	10:39
<b>Final puerto Otsondo 1ª Categoría</b>	14,0	122,9	10:54	10:52	10:51
Giro derecha dirección Orabidea por la NA-4453	14,6	122,3	10:55	10:53	10:51
Giro a la izquierda	24,9	112,0	11:12	11:09	11:07
Giro a la derecha dirección Ornoz Mugaire por la NA-8303 180°	42,9	94,0	11:43	11:37	11:34
<b>Ornoz Mugaire (META VOLANTE)</b>	42,1	94,9	11:42	11:36	11:33
Giro a la izquierda dirección Pamplona por la NA-1210	42,9	94,0	11:43	11:37	11:34
Continuamos recto dirección Pamplona-Iruña	42,3	94,6	11:42	11:36	11:33
Giro derecha dirección Zozaia por la NA-1210	43,7	93,2	11:44	11:38	11:35
Incorporacion dirección Pamplona por la N-121A	45,9	91,0	11:48	11:42	11:38
Giro izquierda dirección Iruñita por la NA-2540	47,8	89,1	11:51	11:45	11:41
<b>Aniz</b>	50,5	86,4	11:56	11:49	11:45
<b>Zigaurre</b>	54,0	82,9	12:02	11:55	11:51
<b>Iruñita</b>	56,9	80,0	12:07	11:59	11:55
Giro a la derecha dirección Eugui por la NA-1740	57,0	79,9	12:07	12:00	11:55
<b>Comienza puerto Artesiaga</b>	59,6	77,3	12:12	12:04	11:59
<b>Alto de Artesiaga 1ª Categoría</b>	72,0	64,9	12:33	12:23	12:18
Giro derecha dirección Pamplona por la NA-138(Apertura de Avituallamiento)	78,3	58,6	12:44	12:33	12:27
<b>Eugui</b>	82,8	54,1	12:51	12:40	12:34
<b>Urtasun (META VOLANTE)(Cierre de Avituallamiento)</b>	85,3	51,6	12:56	12:44	12:37
<b>Saigost</b>	88,7	48,2	13:02	12:50	12:43
Giro izquierda dirección Erro por la N-135 Comienza Puerto Erro	89,6	47,3	13:03	12:51	12:44
<b>Agorreta (META VOLANTE)</b>	91,1	45,8	13:06	12:53	12:46
<b>Alto de Erro 2ªCategoría</b>	94,9	42,1	13:12	12:59	12:52
<b>Erro</b>	97,4	39,5	13:16	13:03	12:56
Giro derecha dirección Urroz por la NA-2330	98,0	38,9	13:18	13:04	12:57
Giro derecha dirección Pamplona-Iruña	117	19,9	13:50	13:34	13:25
Giro derecha dirección Pamplona-Iruña por la NA-150	117,9	19,0	13:52	13:36	13:26
Rotonda continua recto dirección Pamplona-Iruña por la NA-150	127,2	9,8	14:07	13:50	13:40
Rotonda continua recto dirección Pamplona-Iruña por la NA-150	128,2	8,7	14:09	13:52	13:42
Rotonda continua recto dirección Pamplona-Iruña por la NA-150	128,5	8,5	14:10	13:52	13:42
Rotonda continua recto dirección Pamplona-Iruña por la NA-150	129,6	7,3	14:12	13:54	13:44
Rotonda segunda salida dirección Olaz	130,6	6,3	14:13	13:56	13:45
Rotonda continua recto	131,1	5,8	14:14	13:57	13:46
Rotonda primera salida dirección Olaz	131,4	5,5	14:15	13:57	13:47
Rotonda primera salida dirección Pamplona-Iruña	132,4	4,5	14:16	13:59	13:48
Rotondacontinuando recto dirección Villava	132,8	4,1	14:17	13:59	13:49
Giro izquierda dirección Villava	133,3	3,6	14:18	14:00	13:49
Rotonda continuamos recto	133,6	3,3	14:18	14:00	13:50
Giro izquierda dirección Burlada	133,8	3,1	14:19	14:01	13:50
Rotonda continuando recto dirección Burlada	134,0	2,9	14:19	14:01	13:50
Rotonda continuando recto dirección Burlada	134,3	2,7	14:20	14:01	13:51
Rotonda continuando recto dirección Pamplona-Iruña	135,0	1,9	14:21	14:03	13:52
Rotonda continuando recto dirección Pamplona-Iruña	135,2				
Giro a la derecha por calle Olite	135,2	1,7	14:21	14:03	13:52
<b>Meta, Baja Navarra(Pamplona-Iruña)</b>	<b>136,9</b>	<b>0,0</b>	<b>14:24</b>	<b>14:06</b>	<b>13:55</b>

Badenes:1,1-1,3-1,65-42,38-42,580-50,460-50,560-54,00-131-131,510-131,550-131,640-132,280-132,460-133,120-133,600

Paso canadiense:39,5(peligro),40,9-73,97



# SERLIMPIA, S.L.

## todas las soluciones para obras y eventos

sanitariosdelujo



con toda clase de detalles

sanitarios estándar



prácticos y funcionales

también ponemos a su disposición  
duchasyurinariosportátiles



sanitarios para  
personas discapacitadas



SERLIMPIA

Pol. Ind. Aloa 2,3  
31100 PUENTE LA REINA Navarra  
Tfno: 948 34 13 24









LIZARTE



### METAS VOLANTES

**PUNTUACIÓN: 1º:3PUNTOS / 2º:2 PUNTOS / 3º:1 PUNTO**

#### ETAPA 1 LIZARTE-ESTELLA

Irurzun: Kilómetro 21,9  
Arbizu: Kilómetro 41,4  
Murieta: Kilómetro 119,8

#### ETAPA 2 ESTELLA-Nª SEÑORA DE MUSKILDA (OCHAGAVÍA)

Puente La Reina: Kilómetro 21,7  
Campanas: Kilómetro 37,7  
Lumbier: Kilómetro 81,8

#### ETAPA 3 URDAX-PAMPLONA

Ornoz Mugaire: Kilómetro 42,1  
Urtasun: Kilómetro:85,3  
Agorreta: Kilómetro 91,1

### PUERTOS DE MONTAÑA

#### ETAPA 1 LIZARTE-ESTELLA

Alto de Urbasa (16Km): Kilómetro 71,3. -1ªCategoría- Puntuación: 1º:9puntos / 2º:6 puntos / 3º:3 puntos.  
Alto de Eraul (4Km): Kilómetro 135,8 -2ªCategoría- Puntuación:1º:6 puntos / 2º:4 puntos / 3º:2 puntos.

#### ETAPA 2 ESTELLA-Nª SEÑORA MUSKILDA (OCHAGAVÍA)

Alto de Iso (2Km): Kilómetro 93,2. -3ªCategoría- Puntuación: 1º:3 puntos / 2º:2 puntos / 3º:1 puntos.  
Alto de Las Coronas (7Km): Kilómetro 111,6 -2ªCategoría- Puntuación:1º:6 puntos / 2º:4 puntos / 3º:2 puntos.  
Alto Muskilda (4,3Km): Kilómetro 157,3 -1ªCategoría- Puntuación:1º:9 puntos / 2º:6 puntos / 3º:3 puntos.

#### ETAPA 3 URDAX-PAMPLONA

Alto de Otsondo (8Km): Kilómetro 14 -1ªCategoría- Puntuación:1º:9 puntos / 2º:6 puntos / 3º:3 puntos.  
Alto de Artesiaga (13Km): Kilómetro 72 -1ªCategoría- Puntuación:1º:9 puntos / 2º:6 puntos / 3º:3 puntos.  
Alto de Erro (13Km): Kilómetro 94,9 -2ªCategoría- Puntuación:1º:6 puntos / 2º:4 puntos / 3º:2 puntos.

## PREMIOS

	EN CADA ETAPA	GENERAL INDIVIDUAL
1º	125€	108€
2º	92€	80€
3º	70€	60€
4º	55€	48€
5º	50€	43€
6º	43€	38€
7º	30€	27€
8º	25€	22€
9º	18€	16€
10º	12€	11€
TOTAL	520€	453€



El Corte Inglés





# EQUIPOS



LIZARTE



CAJA RURAL



COMPAK



E.C. CARTUCHO.ES -  
MAGRO



GRUPO EULEN



ALDRO



AIARABIKE TREK - ELEC-  
TROALAVESA TEAM



BICICLETA RODRIGUEZ  
EXTREMARUDA



BAQUE - BH TEAM



LOTTO SOUDAL



FUNDACION EUSKADI



QUICK STEP TELCO M  
GIMEX



AMPO



POLARTEC FUNDACION  
CONTADORR



HOSTAL LATORRE



EIBAR ENERGIA HIRIA -  
DEBABARRENA



EISER - HIRUMET



CONTROL PACK - SYHS  
BADIA



CYCLING ACADEMY



GOMUR-LIEBANA 2017









LIZARTE



telco,m



## ENTREGA DE PREMIOS - SARI BANAKETA

Vencedor absoluto  
Irabazle absolutoa



Maillot y trofeo  
Maillota eta garaikurra

2º y 3º clasificado  
2. eta 3. sailkatuak



Trofeo  
Garaikurra

Vencedor Montaña  
Mendiko irabazlea



Maillot y trofeo  
Maillota eta garaikurra

Vencedor metas volantes  
Tarteko helmuetako irabazlea



Maillot y trofeo  
Maillota eta garaikurra

Premio primer sub 23  
Lehen sub 23 saria



Maillot y trofeo  
Maillota eta garaikurra

Primer corredor navarro  
Nafarroako lehen txirindularia



Trofeo  
Garaikurra

Vencedor por equipos  
Taldekako irabazlea



Trofeo  
Garaikurra





