

58 EDICIÓN • 2019



LABORAL  
kutxa

VUELTA NAVARRA  
NAFARROAKO ITZULIA

29 - 2  
MAYO - JUNIO



# LA ESCAPADA A PROFESIONAL



VUELTANAVARRA.COM

## PERSONAL OFICIAL PERTSONAL OFIZIALA

### DIRECTOR DE CARRERA LASTERKETA ZUZENDARIA

Miguel Sabalza

### DIRECCIÓN TÉCNICA DE CARRERA LASTERKETAKO ZUZENDARITZA TEKNIKOA

Xabier Muriel

### PRODUCCIÓN PRODUKZIOA

Marino Oscoz  
Kerman Zunzarren

### RESPONSABLE DE SALIDAS IRTEERA ARDURADUNAK

Diego Gracia

### RESPONSABLE DE METAS HELMUGAKO ARDURADUNA

Joaquin Elcarte

### OFICINA PERMANENTE BULEGO IRAUNKORRA

Paloma Sanchez

### SEÑALIZACION SEINALEAK

Alberto Mazkieran  
Gorka Ripodas

### TRANSMISIONES TRANSMISIOAK

Trueba Sport S.L

### SERVICIO MÉDICO ZERBITZU MEDIKUA

Jose Juan Miranda  
Koldo Morras  
Juan Carlos Moreno  
Alejandro Omaña

### LOCUTOR LOKUTOREA

Juan M<sup>a</sup> Guajardo

### RADIO VUELTA ITZULI IRRATIA

Mónica Guajardo

### DISEÑADOR DISEINATZAILEA

Joseba López Suescun

### RESPONSABLES COMUNICACIÓN DOBLE CLICK COMUNICACIÓN

Guillermo Perez  
Maria Cardero

## JURADO TÉCNICO EPAIMAHAI TEKNIKOA

### PRESIDENTE PRESIDENTEA

Mariano Palacios Saez

### JUEZ ADJUNTO EPAILE ADJUNTUA

Jose De Santos Perez  
Carlos Gurpegui

### CRONOMETRADOR KRONOMETRATZAILEAK

Jose Miguel Garcia Foronda

### COMISARIO MOTO MOTOR KOMISARIAK

Maria Antonia Jalle  
M<sup>a</sup> Isabel Calvo Blanco

### LLEGADA EN MOTO HELMUGA MOTORRAN

Maite Picabea

## RADIO VUELTA

150187,5MHz

### WEB

[www.vueltanavarra.com](http://www.vueltanavarra.com)

### Twitter

@Vuelta\_Navarra

### Mail

[info@vueltanavarra.com](mailto:info@vueltanavarra.com)

### Teléfono Organización

687 413 990 (Marino Oscoz)  
630 086 063 (Miguel Sabalza)

## OFICINA PERMANENTE - BULEGO IRAUNKORRA

Martes 28 de Mayo de 9:00 a 15:00  
Maiatzak 28, Asteartea

### M2Eventos

Pol. Ind: Comarca 1 Agustinos C/F S-N  
31013 Pamplona-Iruña  
N 42°49'52.85" O 1°41'22.49"  
9:00 - 15:00

Miércoles 29 de Mayo de 9:00 a 14:00  
Maiatzak 29, Asteazkena

### Estella

Ayuntamiento de Estella / Lizarrako Udala  
Paseo de la Inmaculada, 1, 31200 Estella-Lizarra

### Inscripciones equipos

De 10:00 a 13:00

### Reunión directores

12:00

### Jurado técnico

10:00

### Reunión seguridad vial

13:00

## HOTELES - HOTELAK

### HOTEL BED4U

Carretera de Zaragoza, Km 3, 31192 Pamplona, Navarra

VALVERDE TEAM TERRAFECUNDIS  
CAJA RURAL  
TEAM AV VILLAS AUTECO  
GOMUR  
LOTTO  
KOMETA FUN CONTADOR

### HOTEL AGUSTINOS

Polígono Industrial Comarca 1 (Agustinos), c/B, Parcela Serv. 1, 31013 Pamplona, Navarra

AIX EN PROOVENCE  
DELIO GALLINA  
FROIZ  
EISER IRUMET  
EULEN  
EIBAR

### HOSTAL LA TORRE

Carretera Pamplona-Jaca, Km 40, 31487 Liédena, Navarra

TELCOM

### HOTEL ANDIA

Calle Ipertegui, s/n, 31160 Orcoyen, Navarra

LIZARTE  
JURADO TÉCNICO  
ORGANIZACIÓN

### HOTEL IZAGA

Polígono Noain Eskiroz calle O 7, 31110 Noáin, Navarra

DARE Bikes Development Team  
COMPAK  
EQUIPO RIAS BAIXAS  
ESCRIBANO  
BAQUÉ  
AMPO  
AIARABIKE

## GRAN PREMIO

**LABORAL**  
kutxa



## PATROCINADOR PRINCIPAL

Nafarroako  
Gobernua  Gobierno  
de Navarra

El Corte Inglés

**PINARELLO**



**Lurauto**  
Navarra

## PATROCINADORES OFICIALES

 **LIZARTE**



telco,m

CADENA  
**SE2**  
NAVARRA

 Ayuntamiento de  
Pamplona | Iruñeko  
Udala

 **CROMADOS OREJA S.A.**

**IMQ**  
IGUALATORIO DE NAVARRA

 **NEKTANE**

 **Giordana**

**bed4U.com**  
HOTELS

 **eventos**

**SHIMANO**

## AYUNTAMIENTOS

 **AYUNTAMIENTO  
ESTELLA-LIZARRA  
UDALA**

 Ayuntamiento de  
Pamplona | Iruñeko  
Udala

 Ayuntamiento de  
**Tafalla**  
Tafallako Udala

 Ayuntamiento del Valle de  
**ARANGUREN**  
Ibarretxo Udala

 Ayuntamiento  
de Lodosa

**AYUNTAMIENTO  
DE  
OCHAGAVIA  
OTSAGABIKO  
UDALA**

 Ayuntamiento de  
Sangüesa/Zangoza



## RECORRIDO - IBILBIDEA

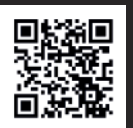




# Giordana



 famel sport  
Distribuidor España, Portugal y Andorra



## GRAN PREMIO SARI NAGUSIA



CLASIFICACIÓN GENERAL SUB 23  
SUB 23 SAILKAPEN NAGUSIA



PREMIO METAS VOLANTES  
TARTEKO HELMUGEN SARIA



CLASIFICACIÓN GENERAL MONTAÑA  
MENDIKO SAILKAPEN NAGUSIA



PRIMER CORREDOR NAVARRO  
NAFARROAKO LEHEN TXIRRINDULARI SARIA



CLASIFICACIÓN GENERAL COMBINADA  
SAILKAPEN KONBINATU NAGUSIA



PREMIO POR EQUIPOS  
TALDEKAKO SARIA





# Gure jendearekin, gure kulturarekin, gure kirolarekin.

Con nuestra gente, nuestra cultura, nuestro deporte.



Gure koloreak bultzatzen, taldean lan egiten eta soinu bera jotzen, egun bakoitzari lehen eguneko ilusioarekin ekiten, gure bereizgarri guztiak itinko eusteko. Gure herrialdeko kulturaren eta kirolaren alde hartu dugun konpromisoa horrelakoa da, erronka zirraragarria, elkarrekin hazten lagunduko digun helmugara eramango gaituena. Apoyando nuestros colores, trabajando en equipo, interpretando la misma partitura, implicándonos cada día con la misma ilusión que el primero para mantener vivo todo aquello que nos define. Hay otra forma de apoyar nuestra cultura y nuestro deporte y, gracias a ti, lo demostramos cada día alcanzando nuevas metas.



**LABORAL**  
kutxa

# EQUIPOS - TALDEAK

**AIARABIKE**



**EISER HIRUMET**



**CAJA RURAL**



**COMPAK**



**GOMUR**



**TELCOM**



**RIAS BAIXAS**



**AMPO**



**AIX EN PROVENCE**



**BAQUÉ**



**LIZARTE**



**DARE BIKES DEVELOPMENT**



**DELIO GALLINA**



**TEAM AV VILLAS AUTECO**



**FROIZ**



**KOMETA FUN CONTADOR**



**VALVERDE TEAM TERRAFUNDIS**



**LOTTO SOUDAL**



**EIBAR**



**ESCRIBANO**



**EULEN**







¿Te gusta conducir?



# LURAUTO NAVARRA

PATROCINADOR OFICIAL  
DE LA VUELTA A NAVARRA



Lurauto Navarra Polígono Talluntxe 2 calle 8 · NOAIN 31110 · NAVARRA

## GANADORES - IRABAZLEAK

1983  
1984  
1985  
1986  
1987  
1988  
1989  
1990  
1991  
1992  
1993  
1994  
1995  
1996  
1997  
1998  
1999  
2000  
2001  
2002  
2003  
2004  
2005  
2006  
2007  
2008  
2009  
2010  
2011  
2012  
2013  
2014  
2015  
2016  
2017  
2018

### GANADOR

Oleh Tchujda  
Álvaro Fernández  
Jean-Claude Ronc  
Carlos Muñiz  
Gabriel Sabbiao  
Dimitri Zhdanov  
Francisco Ignacio San Román  
Roberto Lezaun  
Alfredo Irusta Sampedro  
Agustín Sagasti  
Óscar López Uriarte  
Santiago Blanco  
Sergei Ivanov  
José Vicente García Acosta  
Artur Babaicev  
Eduard Gritsoun  
Óscar García  
Carmelo Maurici  
Julen Fernández  
Alberto Hierro  
Santiago Segú Pombo  
Alexei Bugrov  
Pavel Brutt  
Jesús Tendero  
Maurizio Biondo  
Diego Alejandro Tamayo  
Francisco José Terciado  
Víctor de la Parte  
Antoine Lavieu  
Steve Bekaert  
Antonio Molina  
Antonio Pedrero  
Mikel Iturría  
Richard Carapaz  
Harm Vanhoucke  
Francesco Romano

### SEGUNDO

Peio Ruiz Cabestany  
Miguel Indurain  
Roque de la Cruz  
José Luis Morán  
Gregory Dwiar  
Scott Sunderland  
Luis Miguel Guerra  
Xavier Lazpiur  
Danny Alaerts  
Manuel Fernández Ginés  
Alfonso Roberto Rodríguez  
Javier Pascual Rodríguez  
Brett Dennis  
Christophe Paulve  
José Francisco Jarque  
Mikel Artetxe  
José Urea  
Dimitri Perfimòvitx  
Egoi Martínez  
Dioni Gaspasoro  
Balasz Rothmer  
Antonio Berasategui  
Juan Carlos López  
Pavel Brutt  
Luis Roberto Álvarez  
Eriz Ruiz  
César Fonte  
Daniel Plaza  
Yelko Gómez  
Tim Wellens  
Higinio Fernández  
Jakub Kaczmarek  
Jorge Arcas  
Jonathan Cañaverál  
Jaime Castrillo  
Antonio Jesus Soto

### TERCERO

Andrei Toporitchev  
Manuel Guijarro Doménech  
  
Jesús Montoya Alarcón  
Jaime Tomás Florit  
Vladislav Bobrik  
José Luis Díaz  
Santiago Crespo  
  
José Luis Arrieta  
Miguel Ángel Peña Cáceres  
Manuel Beltrán Martínez  
Oleg Timofeev  
David Cancela  
Carlos Sastre  
Bram de Groot  
Patxi Vila  
Gustavo Toledo  
Juan Gomis  
Inigo Urretxua  
Aketza Pena  
Jorge Nogaledo  
Francisco Gutiérrez  
Donato Cannone  
Alexei Shchebelin  
Valeri Dimitriyev  
Thomas Lebas  
Daniel Díaz  
Adrián Alvarado  
Joseba del Barrio  
Miguel Ángel Benito  
Arnau Solé  
Fernando Barceló  
Josu Zabala  
Oscar Pelegri  
Oscar Linares





ETAPA

1

139,7 Km

ESTELLA / LIZARRA

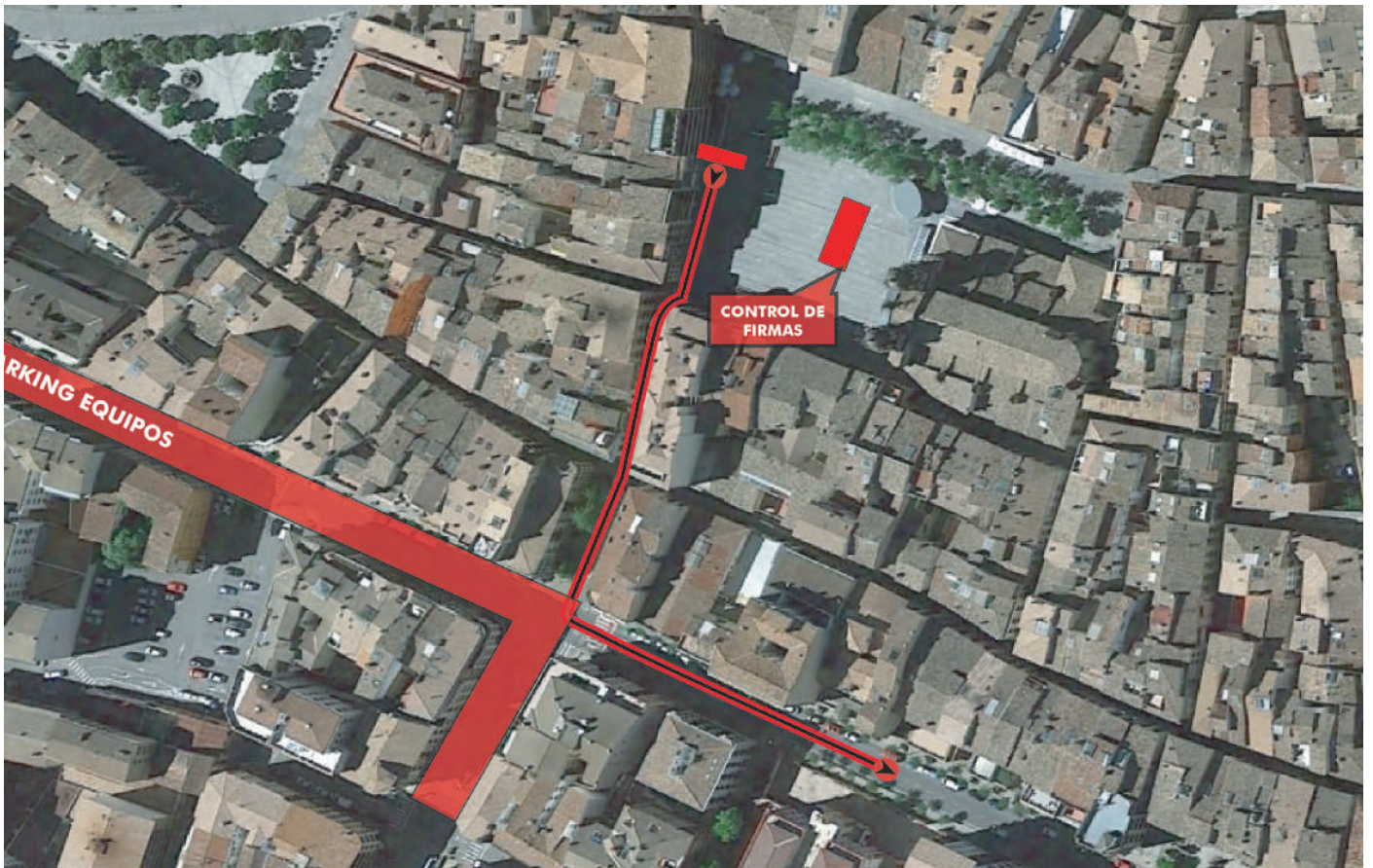
LODOSA





**ESTELLA / LIZARRA**

**SALIDA / IRTEERA**





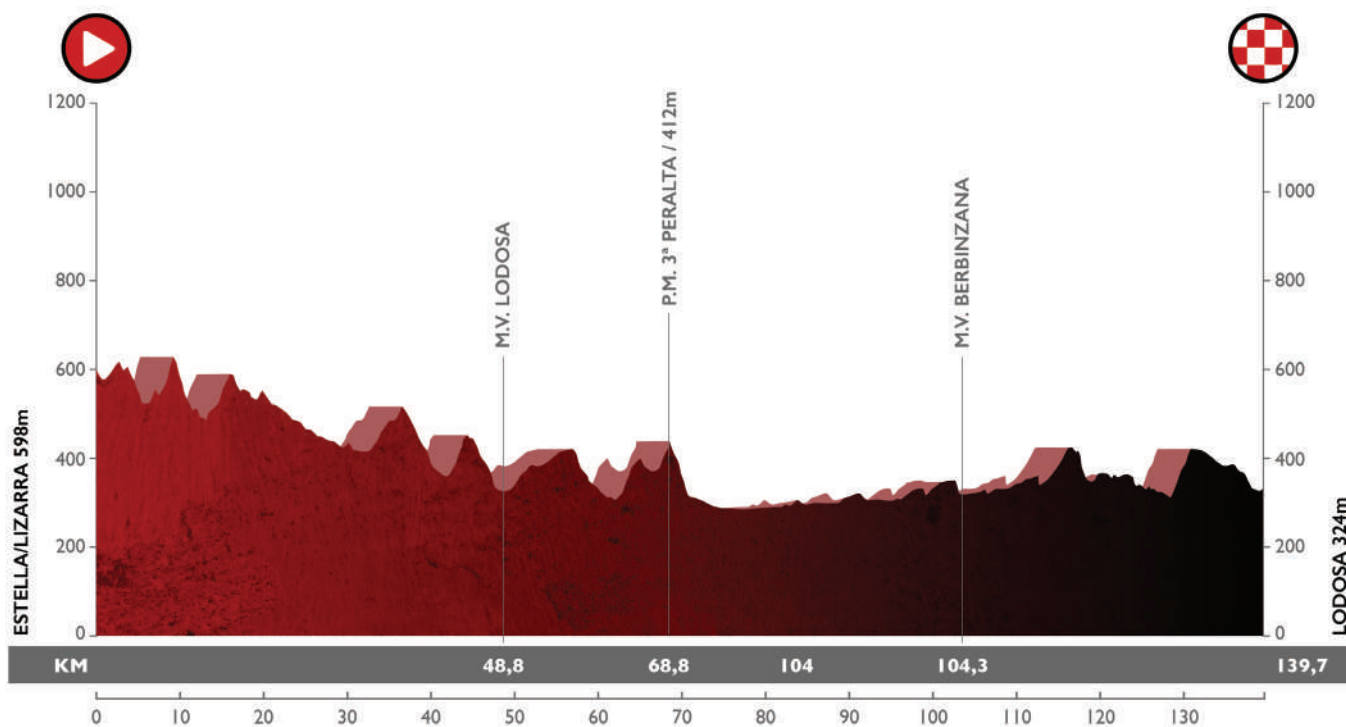
**ESTELLA / LIZARRA**

ETAPA

**1**

139,7 Km

**LODOSA**



gure kulturarekin, gure kirolarekin.

**Gure jendearekin,**

Con nuestra gente, nuestra cultura, nuestro deporte.



**LABORAL**  
kutxa

# ESTELLA / LIZARRA

# 1

139,7 Km

# LODOSA

Concentración y firma: Plaza Los Fueros de Estella  
 Estella / Lizarra, Navarra  
 614892.58 m E, 4740687.27 m N  
 De 13:30 a 14:30 a 15h00 horas  
 Llamada: A las 14:45 horas

ITINERARIO	Km REC.	POR REC.	HORARIO PREVISTO		
			33 km/h	38 km/h	40 km/h
<b>Estella-Lizarra</b>					
Salida neutralizada Calle San Francisco Javier (Lizarra Ikastola)	0.0		15:00	15:00	15:00
Rotonda 1ª Salida Derecha dirección A12 Todas Direcciones	0.3				
Rotonda 2ª Salida recto dirección A12 Todas Direcciones	0.6				
Rotonda 2ª Salida dirección Ayegui NA 1110	1.0				
<b>Precaución isleta, dirección recto</b>	1.2				
<b>Ayegui-Aiegi</b>	1.4				
Rotonda 1ª Salida recto	1.6				
Rotonda 2ª salida recto	2.0				
Rotonda 2ª Salida dirección NA 1110 Los Arcos-Logroño	4.4				
<b>SALIDA LANZADA a la Altura del punto km 42 NA 1110 (km 5)</b>	<b>0.0</b>	<b>139.7</b>	<b>15:15</b>	<b>15:15</b>	<b>15:15</b>
<b>Tunel (Azqueta)</b>	1.5	138.2	15:17	15:17	15:17
Rotonda 3ª salida dirección Urbiola NA 1110	3.1	136.6	15:20	15:19	15:19
Rotonda 1ª salida dirección Urbiola NA 1110	3.2	136.5	15:20	15:20	15:19
<b>Urbiola</b>	4.1	135.6	15:22	15:21	15:21
Rotonda 2ª salida dirección NA 6340 Olejua-Ancin	6.4	133.3	15:26	15:25	15:24
Rotonda 1ª salida dirección NA 6340 Olejua-Ancin	6.6	133.1	15:27	15:25	15:24
Rotonda 2ª salida izquierda dirección NA 6340 Olejua-Ancin	9.3	130.4	15:31	15:29	15:28
<b>Oco</b>	12.9	126.8	15:38	15:35	15:34
Giro 90 grados izquierda dirección NA 7410 Piedramillera-Sorlada	12.9	126.8	15:38	15:35	15:34
Giro 90 grados izquierda dirección NA 129 Los Arcos	20.0	119.7	15:51	15:46	15:45
<b>Mues</b>	21.5	118.2	15:54	15:48	15:47
<b>Los Arcos</b>	26.1	113.6	16:02	15:56	15:54
Giro izquierda dirección NA 129 Sesma-Lodosa	27.0	112.7	16:04	15:57	15:55
Giro derecha dirección NA 129 Sesma-Lodosa	27.3	112.4	16:04	15:58	15:55
Rotonda 2ª salida NA 129 Sesma-Lodosa	27.9	111.8	16:05	15:59	15:56
Rotonda 2ª salida dirección NA 129 Sesma	28.3	111.4	16:06	15:59	15:57
Rotonda 2ª salida dirección NA 129 Sesma	28.7	111.0	16:07	16:00	15:58
Rotonda dirección recto dirección NA 129 Sesma-Lodosa	29.2	110.5	16:08	16:01	15:58
Rotonda dirección recto dirección NA 129 Lodosa	46.9	92.8	16:40	16:29	16:25
Rotonda 2ª salida dirección NA 129 Lodosa	47.2	92.5	16:40	16:29	16:25
<b>Lodosa</b>	47.8	91.9	16:41	16:30	16:26
Rotonda 2ª Salida dirección NA 8716 Lodosa	47.9	91.8	16:42	16:30	16:26
<b>META VOLANTE LODOSA</b>	48.8	90.9	16:43	16:32	16:28
Giro izquierda dirección Sartaguda-Carcar NA 8716	49.0	90.7	16:44	16:32	16:28
<b>Precaución tacos sonoros reducción velocidad</b>	50.2	89.5	16:46	16:34	16:30
Rotonda 3ª salida izquierda dirección Pamplona NA 134	50.5	89.2	16:46	16:34	16:30
Salida derecha dirección NA 134 Carcar	50.8	88.9	16:47	16:35	16:31
Continuar derecha dirección NA 122 Andosilla Estella	59.3	80.4	17:02	16:48	16:43
Rotonda 2ª Salida dirección NA 6240 Andosilla	59.7	80.0	17:03	16:49	16:44
Rotonda 1ª Salida dirección NA 6240 Andosilla	59.9	79.8	17:03	16:49	16:44
<b>Andosilla</b>	61.3	78.4	17:06	16:51	16:46
Rotonda 2ª salida dirección NA 624 Peralta	61.8	77.9	17:07	16:52	16:47
Giro derecha dirección NA 624 Peralta	62.8	76.9	17:09	16:54	16:49
<b>Precaución curva a derecha en ascenso pronunciada</b>	62.9	76.8	17:09	16:54	16:49
<b>PM Altos de Peralta 3ª Categoría</b>	68.8	70.9	17:20	17:03	16:58
Rotonda 2ª salida dirección NA 115 Funes Marcilla	74.7	65.0	17:30	17:12	17:07
Rotonda 2ª salida dirección NA 115 Marcilla Tafalla	76.5	63.2	17:34	17:15	17:09
Rotonda 2ª salida dirección NA 115 Tafalla Pamplona	78.5	61.2	17:37	17:18	17:12
<b>Precaución giro a izquierda isleta central dirección NA 6100 Falces</b>	82.2	57.5	17:44	17:24	17:18
Rotonda 2ª salida dirección NA 6100 Miranda de Arga	85.8	53.9	17:51	17:30	17:23
<b>Vergalijo</b>	95.1	44.6	18:07	17:45	17:37
Giro a izquierda dirección NA 6120 Berbinzana Lerin	101.6	38.1	18:19	17:55	17:47
<b>Precaución sucesión curvas peligrosas</b>	102.5	37.2	18:21	17:56	17:48
<b>Berbinzana</b>	103.6	36.1	18:23	17:58	17:50
<b>Puente</b>	103.7	36.0	18:23	17:58	17:50
Giro a izquierda dirección NA 6120 Lerin	104.0	35.7	18:24	17:59	17:51
<b>Precaución tramo estrecho con vierteaguas en centro de la calzada</b>	104.0	35.7	18:24	17:59	17:51
<b>META VOLANTE BERBINZANA</b>	104.3	35.4	18:24	17:59	17:51
Cruce girar izquierda dirección NA 601 Lerin	111.0	28.7	18:36	18:10	18:01
<b>Lerin</b>	116.5	23.2	18:46	18:18	18:09
<b>Curva peligrosa a izquierda</b>	117.5	22.2	18:48	18:20	18:11
Giro a izquierda dirección NA 122 Andosilla	118.1	21.6	18:49	18:21	18:12
<b>Estrechamiento de calzada</b>	119.1	20.6	18:51	18:23	18:13
Rotonda continuar recto dirección NA 122 Andosilla	121.0	18.7	18:55	18:26	18:16
Rotonda 1ª salida dirección NA 122 Carcar	128.0	11.7	19:07	18:37	18:27
Rotonda 1ª salida dirección NA 6230 Carcar	129.1	10.6	19:09	18:38	18:28
<b>Carcar</b>	129.7	10.0	19:10	18:39	18:29
Giro derecha dirección NA 134 Lodosa	130.3	9.4	19:11	18:40	18:30
Continuar derecha dirección NA 123 Lodosa	137.1	2.6	19:24	18:51	18:40
Rotonda 2ª salida dirección NA 123 Lodosa	137.5	2.2	19:25	18:52	18:41
Continuar derecha dirección NA 8716 Lodosa	137.9	1.8	19:25	18:52	18:41
<b>Lodosa</b>	138.3	1.4	19:26	18:53	18:42
<b>Precaución giro a derecha dirección NA 8716 Mendavia Estella</b>	139.4	0.3	19:28	18:55	18:44
<b>META LODOSA (Avda. Navarra)</b>	<b>139.7</b>	<b>0.0</b>	<b>19:29</b>	<b>18:55</b>	<b>18:44</b>

  
**PINARELLO**

**MERCURIO** *DISK*

*cuando la primera vez es para siempre*



desde 2.345€



[www.pinarello.es](http://www.pinarello.es)



**LODOSA**

**META / HELMUGA**





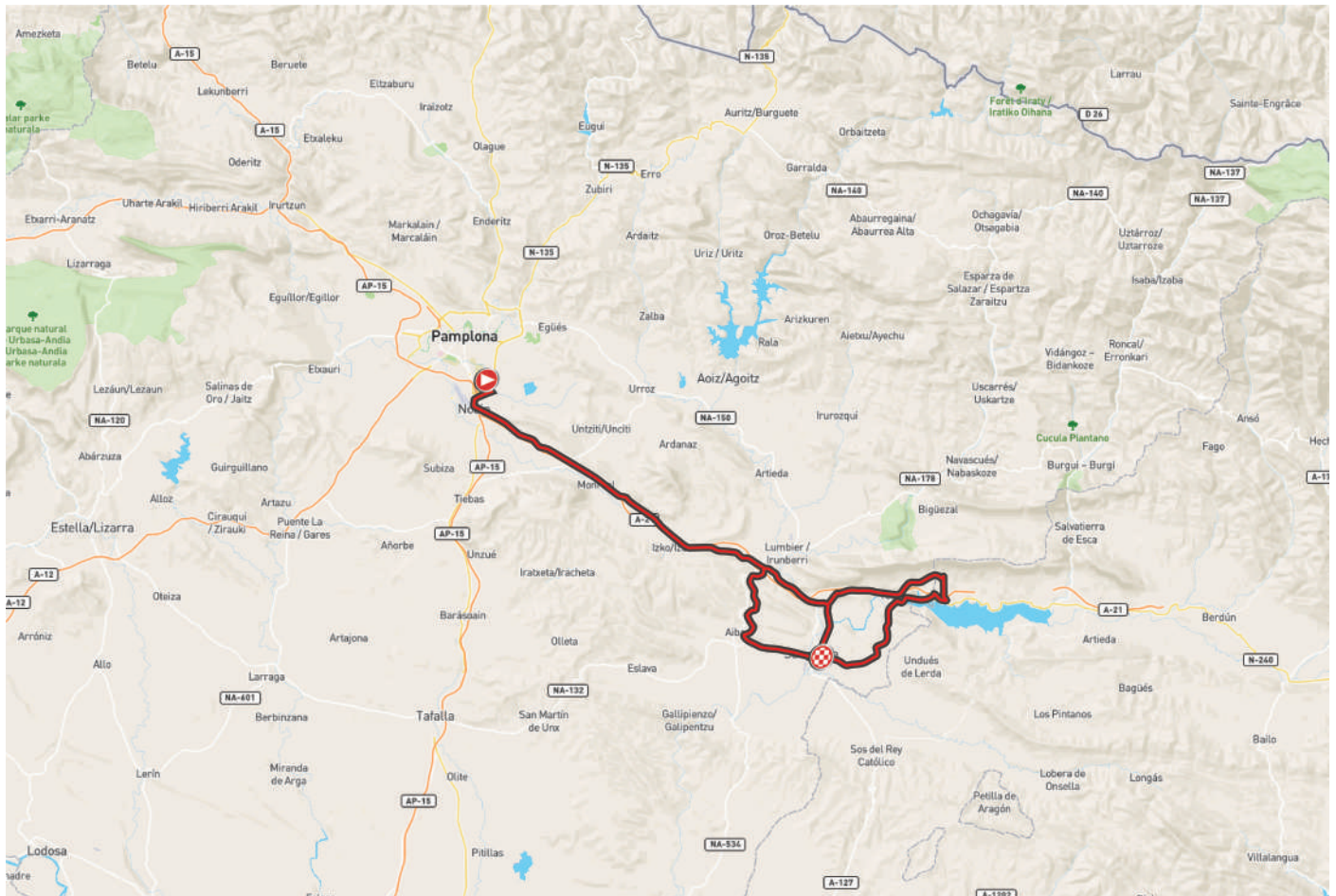
ETAPA

**2**

132,5 Km

**PAMPLONA / IRUÑA**

**SANGÜESA / ZANGOZA**

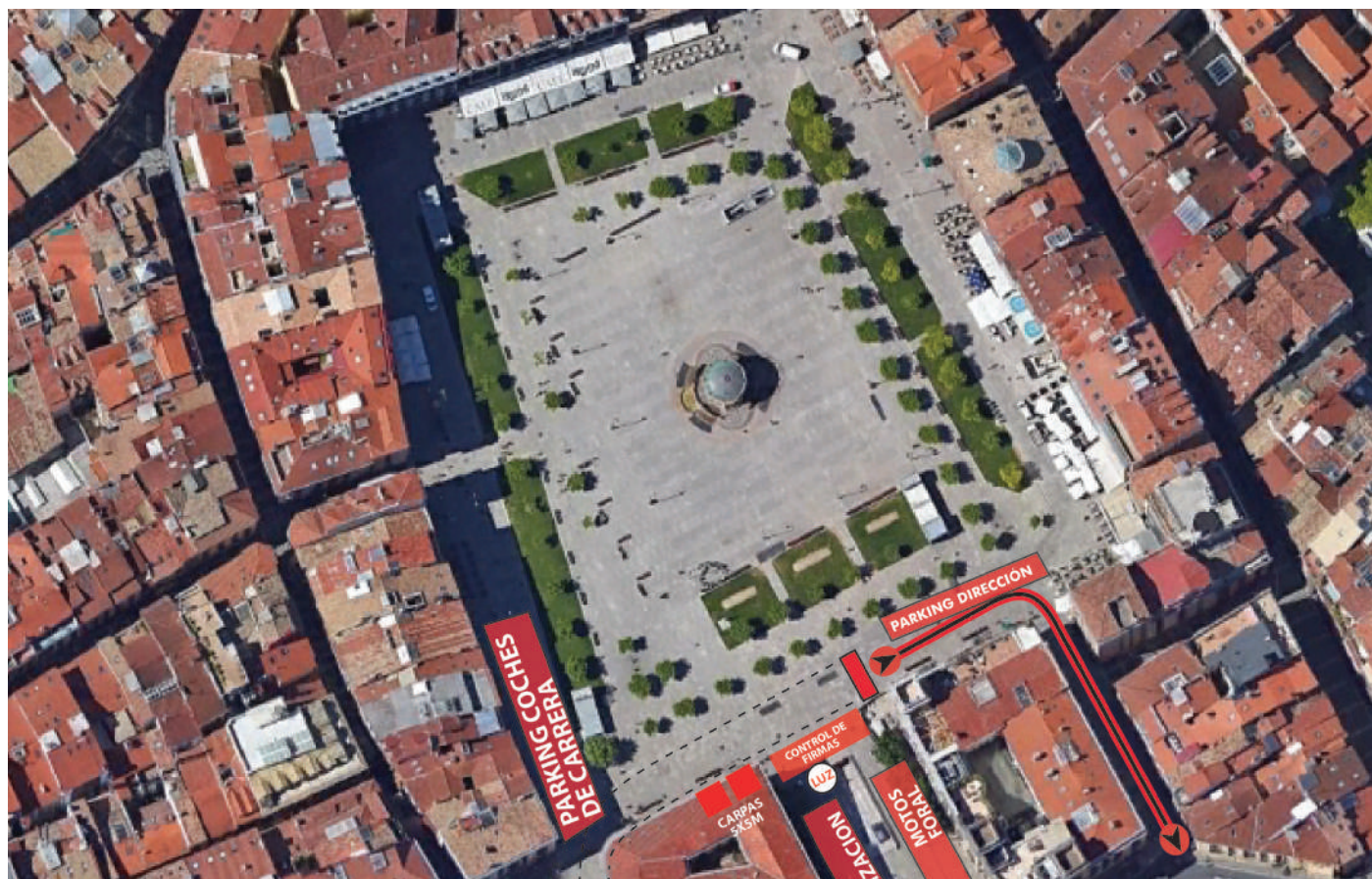




# PAMPLONA / IRUÑA

ETAPA  
**2**  
132,5 Km

# SALIDA / IRTEERA

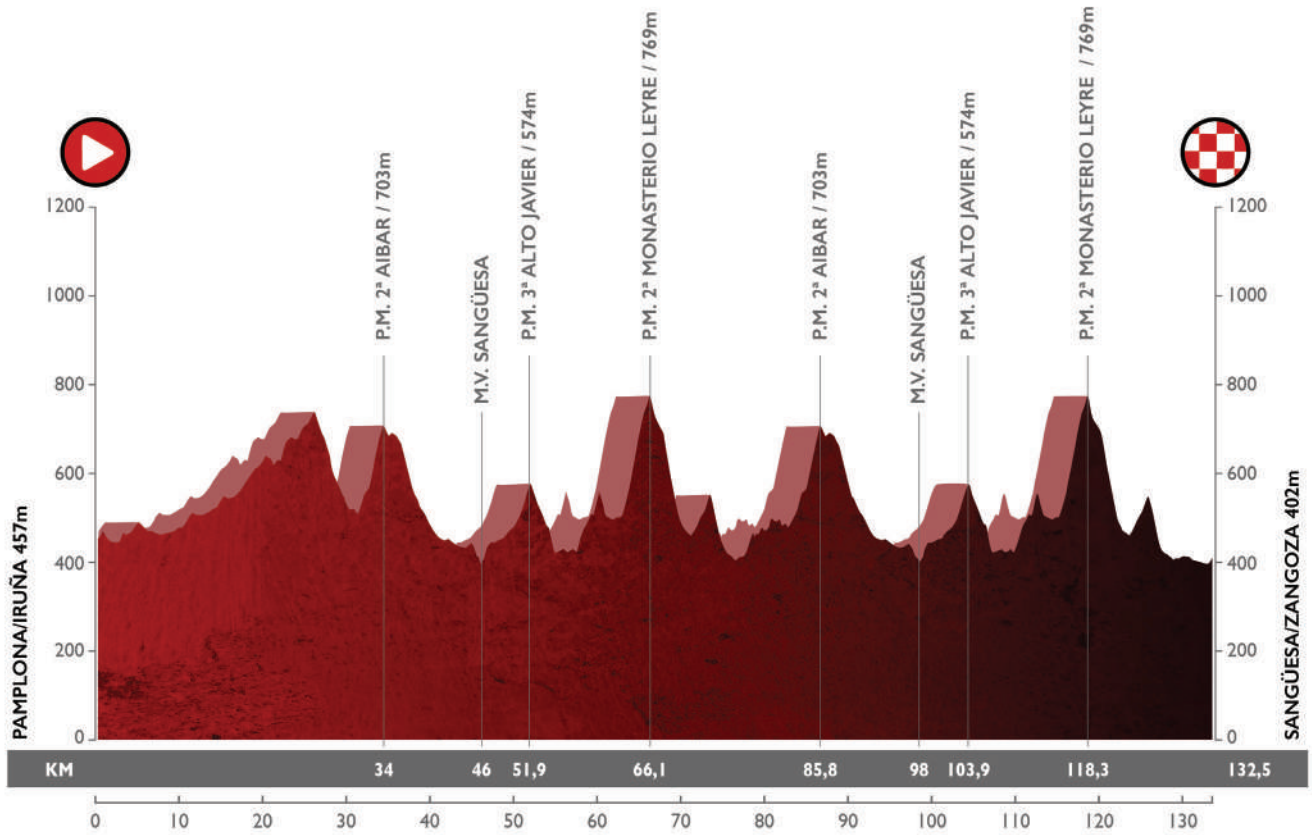




# PAMPLONA / IRUÑA

ETAPA  
**2**  
132,5 Km

# SANGÜESA / ZANGOZA



## PAMPLONA / IRUÑA

# 2

132,5 Km

## SANGÜESA / ZANGOZA

Concentración y firma: Plaza del Castillo de Pamplona  
Pamplona / Iruña, Navarra

De 13:30 a 14:30 horas

Llamada: A las 14:45 horas

Salida neutralizada: A las 15:00 horas

ITINERARIO	Km REC.	POR REC.	HORARIO PREVISTO		
			33 km/h	38 km/h	40 km/h
<b>Salida neutralizada Plaza del Castillo de Pamplona</b>	0,0		15:00	15:00	15:00
<b>Pamplona-Iruña</b>	0,0				
Plaza de los Fueros	1,0				
Tomar 2ª salida dirección Avenida de Zaragoza	1,2				
Rotonda 2ª salida recto continuar Avda. Zaragoza	1,4				
Rotonda 3ª salida C/ Sadar	2,3				
Rotonda 2ª Salida C/ Sadar recto	2,5				
Rotonda 2ª salida dirección Pamplona Este- Iruña Ekialdea	3,2				
Rotonda 1ª salida dirección Ronda Este Tajonar-Taxoare	3,3				
Rotonda 1ª salida dirección recto	3,6				
Rotonda 1ª salida dirección Tajonar-Taxoare	4,1				
Rotonda 2ª salida recto continuar Avda. Zaragoza	4,3				
Isleta central continuar recto dirección <b>NA 2310</b> Tajonar-Taxoare	4,9				
Isleta central	5,2				
Rotonda 1ª salida continuar recto dirección <b>NA 2310</b> Tajonar-Taxoare	5,3				
Rotonda 2ª salida continuar recto dirección <b>NA 2310</b> Tajonar-Taxoare	5,6				
<b>SALIDA LANZADA KM 0</b>	<b>0,0</b>	<b>132,5</b>	<b>15:15</b>	<b>15:15</b>	<b>15:15</b>
Rotonda 2ª salida dirección <b>NA 2311</b> Tajonar	0,3	132,2	15:15	15:15	15:15
<b>Tajonar-Taxoare</b>	0,8	131,7	15:16	15:16	15:16
Giro derecha C/ Larraizko	0,9	131,6	15:16	15:16	15:16
<b>Comienza carretera estrecha con firme irregular</b>	1,0	131,5	15:16	15:16	15:16
Continúa recto	1,0	131,5	15:16	15:16	15:16
Giro derecha y cruza puente	4,3	128,2	15:22	15:21	15:21
Giro izquierda	4,4	128,1	15:23	15:21	15:21
<b>Fin carretera estrecha</b>	4,8	127,7	15:23	15:22	15:22
Rotonda 2ª salida dirección <b>NA 2420</b> Zulueta Zabalegui	6,0	126,5	15:25	15:24	15:24
Rotonda 1ª salida dirección <b>NA 2420</b> Elorz Zabalegui	7,4	125,1	15:28	15:26	15:26
Rotonda 1ª salida dirección <b>NA 2420</b> Monreal	9,1	123,4	15:31	15:29	15:28
Rotonda 2ª salida dirección <b>NA 2420</b> Monreal	12,1	120,4	15:37	15:34	15:33
<b>Monreal</b>	14,7	117,8	15:41	15:38	15:37
Rotonda 2ª salida dirección <b>NA 2420</b> Idocin Abinzano	17,6	114,9	15:47	15:42	15:41
Rotonda 1ª salida dirección <b>NA 2420</b> Idocin Abinzano	17,7	114,8	15:47	15:42	15:41
<b>Idocin</b>	18,4	114,1	15:48	15:44	15:42
<b>Tunel</b>	21,6	110,9	15:54	15:49	15:47
Rotonda 3ª salida dirección <b>NA 2420</b> Izco Huesca	21,7	110,8	15:54	15:49	15:47
Rotonda 2ª salida dirección <b>NA 2420</b> Liedena A 21 Huesca	23,8	108,7	15:58	15:52	15:50
Rotonda 1ª salida dirección <b>NA 2420</b> Aldunate Nardues	24,6	107,9	15:59	15:53	15:51
Rotonda 1ª salida dirección <b>NA 534</b> Aibar Caseda	31,2	101,3	16:11	16:04	16:01
<b>Comienza puerto (señal 8%)</b>	31,3	101,2	16:11	16:04	16:01
<b>P.M. Alto Aibar 2ª Categoría</b>	34,0	98,5	16:16	16:08	16:06
<b>Aibar</b>	38,0	94,5	16:24	16:15	16:12
Giro izquierda dirección <b>NA 8606</b> Sangüesa	38,8	93,7	16:25	16:16	16:13
Cruce giro izquierda	40,2	92,3	16:28	16:18	16:15
Giro a derecha dirección <b>NA 8603</b> Sangüesa	45,5	87,0	16:37	16:26	16:23
<b>Puente estrecho</b>	45,5	87,0	16:37	16:26	16:23
<b>Sangüesa</b>	45,7	86,8	16:38	16:27	16:23
<b>Tramo adoquinado con vierte aguas centro calzada</b>	45,7	86,8	16:38	16:27	16:23
<b>META VOLANTE SANGÜESA</b>	46,0	86,5	16:38	16:27	16:24
Cruce continuar recto dirección Xabier-Javier	46,1	86,4	16:38	16:27	16:24
<b>Rejilla suelo</b>	46,1	86,4	16:38	16:27	16:24

## PAMPLONA / IRUÑA

2

132,5 Km

## SANGÜESA / ZANGOZA

Rotonda 3ª salida dirección NA 5410 Javier	46,6	85,9	16:39	16:28	16:24
<b>P.M. Javier 3ª Categoría</b>	51,9	80,6	16:49	16:36	16:32
Rotonda 2ª salida NA 5410 Yesa Huesca	53,6	78,9	16:52	16:39	16:35
<b>Puente estrecho</b>	56,9	75,6	16:58	16:44	16:40
<b>Yesa</b>	58,2	74,3	17:00	16:46	16:42
Giro a derecha dirección Huesca NA 2420	58,3	74,2	17:01	16:47	16:42
Giro a izquierda 90 grados	62,5	70,0	17:08	16:53	16:48
<b>Paso canadiense</b>	62,8	69,7	17:09	16:54	16:49
<b>Inicio carretera estrecha</b>	63,1	69,4	17:09	16:54	16:49
<b>Puente estrecho</b>	63,2	69,3	17:09	16:54	16:49
<b>Precaución estrechamiento en calzada (Monasterio de Leyre)</b>	65,1	67,4	17:13	16:57	16:52
<b>P.M. Monasterio de Leyre 2ª Categoría</b>	66,1	66,4	17:15	16:59	16:54
Giro derecha	65,2	67,3	17:13	16:57	16:52
Rotonda 2ª salida dirección A 21 Jaca Huesca	69,3	63,2	17:21	17:04	16:58
Rotonda 1ª salida dirección NA 2420 Liedena	69,5	63,0	17:21	17:04	16:59
Rotonda 3ª salida dirección NA 2420 Liedena Sangüesa	74,5	58,0	17:30	17:12	17:06
<b>Liedena</b>	74,9	57,6	17:31	17:13	17:07
<b>Puente estrecho</b>	75,6	56,9	17:32	17:14	17:08
Rotonda 1ª salida dirección Nardues Aldunate	75,8	56,7	17:32	17:14	17:08
Rotonda 3ª salida dirección NA 2420 Pamplona	77,8	54,7	17:36	17:17	17:11
Rotonda 2ª salida dirección NA 2420 Pamplona	81,0	51,5	17:42	17:22	17:16
Rotonda 1ª salida izquierda NA 2420 Pamplona	81,1	51,4	17:42	17:23	17:16
Rotonda 3ª salida dirección NA 534 Aibar	82,2	50,3	17:44	17:24	17:18
Rotonda 2ª salida dirección NA 534 Aibar Caseda	82,7	49,8	17:45	17:25	17:19
<b>Comienza puerto (señal 8%)</b>	82,8	49,7	17:45	17:25	17:19
<b>P.M. Alto Aibar 2ª Categoría</b>	85,8	46,7	17:51	17:30	17:23
<b>Aibar</b>	89,8	42,7	17:58	17:36	17:29
Giro izquierda dirección NA 8606 Sangüesa	90,6	41,9	17:59	17:38	17:30
Cruce giro izquierda	92,0	40,5	18:02	17:40	17:33
Giro a derecha dirección NA 8603 Sangüesa	97,5	35,0	18:12	17:48	17:41
<b>Puente estrecho</b>	97,5	35,0	18:12	17:48	17:41
<b>Sangüesa</b>	97,7	34,8	18:12	17:49	17:41
<b>Tramo adoquinado con vierte aguas centro calzada</b>	97,7	34,8	18:12	17:49	17:41
<b>META VOLANTE SANGÜESA</b>	98,0	34,5	18:13	17:49	17:42
Cruce continuar recto dirección Xabier-Javier	98,1	34,4	18:13	17:49	17:42
<b>Rejilla suelo</b>	98,1	34,4	18:13	17:49	17:42
Rotonda 3ª salida dirección NA 5410 Javier	98,6	33,9	18:14	17:50	17:42
<b>P.M. Javier 3ª Categoría</b>	103,9	28,6	18:23	17:59	17:50
Rotonda 2ª salida dirección NA 5410 Yesa Huesca	105,6	26,9	18:27	18:01	17:53
<b>Puente estrecho</b>	108,9	23,6	18:33	18:06	17:58
<b>Yesa</b>	110,2	22,3	18:35	18:09	18:00
Giro a derecha dirección Huesca NA 2420	110,3	22,2	18:35	18:09	18:00
Giro a izquierda 90 grados	114,5	18,0	18:43	18:15	18:06
<b>Paso canadiense</b>	114,8	17,7	18:43	18:16	18:07
<b>Inicio carretera estrecha</b>	115,1	17,4	18:44	18:16	18:07
<b>Puente estrecho</b>	115,2	17,3	18:44	18:16	18:07
<b>Precaución estrechamiento en calzada (Monasterio de Leyre)</b>	117,2	15,3	18:48	18:20	18:10
Giro derecha	117,3	15,2	18:48	18:20	18:10
<b>P.M. Monasterio de Leyre 2ª Categoría</b>	118,3	14,2	18:50	18:21	18:12
Rotonda 2ª salida dirección A 21 Jaca Huesca	121,2	11,3	18:55	18:26	18:16
Rotonda 1ª salida dirección NA 2420 Liedena	121,4	11,1	18:55	18:26	18:17
Rotonda 3ª salida dirección NA 2420 Liedena Sangüesa	126,4	6,1	19:04	18:34	18:24
<b>Liedena</b>	126,8	5,7	19:05	18:35	18:25
<b>Puente estrecho</b>	127,5	5,0	19:06	18:36	18:26
Rotonda 2ª salida dirección NA 127 Sangüesa	127,7	4,8	19:07	18:36	18:26
Rotonda 1ª salida dirección NA 127 Sangüesa	129,6	2,9	19:10	18:39	18:29
Rotonda 2ª salida dirección NA 8603 Tafalla Sangüesa	130,3	2,2	19:11	18:40	18:30
<b>Sangüesa-Zangoza</b>	131,5	1,0	19:14	18:42	18:32
Giro izquierda dirección Sangüesa	132,0	0,5	19:15	18:43	18:33
<b>Puente estrecho</b>	132,0	0,5	19:15	18:43	18:33
<b>Tramo adoquinado</b>	132,2	0,3	19:15	18:43	18:33
<b>META SANGÜESA</b>	132,5	0,0	19:15	18:44	18:33



**SANGÜESA / ZANGOZA**

**META / HELMUGA**





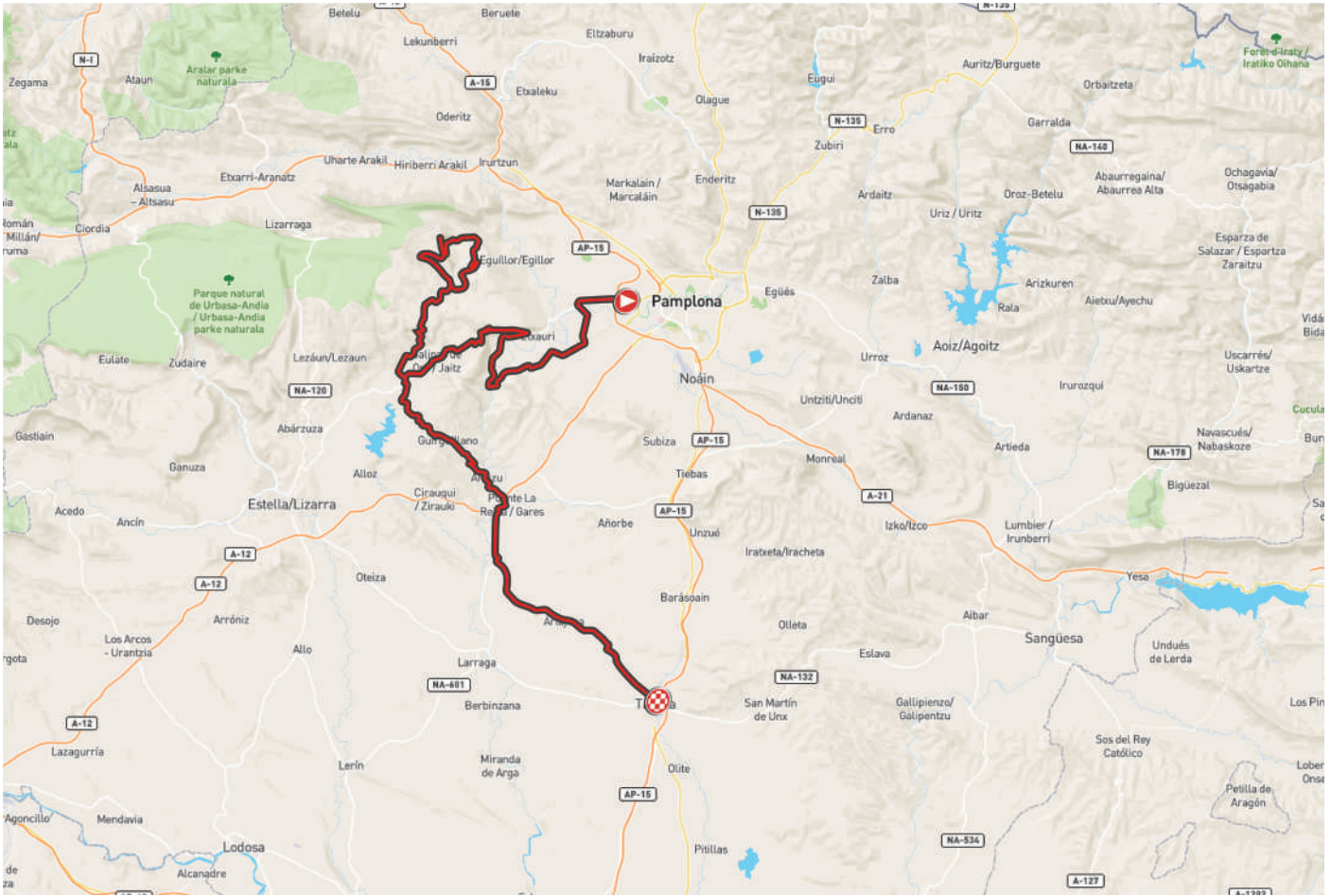
**LIZARTE (Pamplona / Iruña)**

ETAPA

**3**

139,6 Km

**TAFALLA**



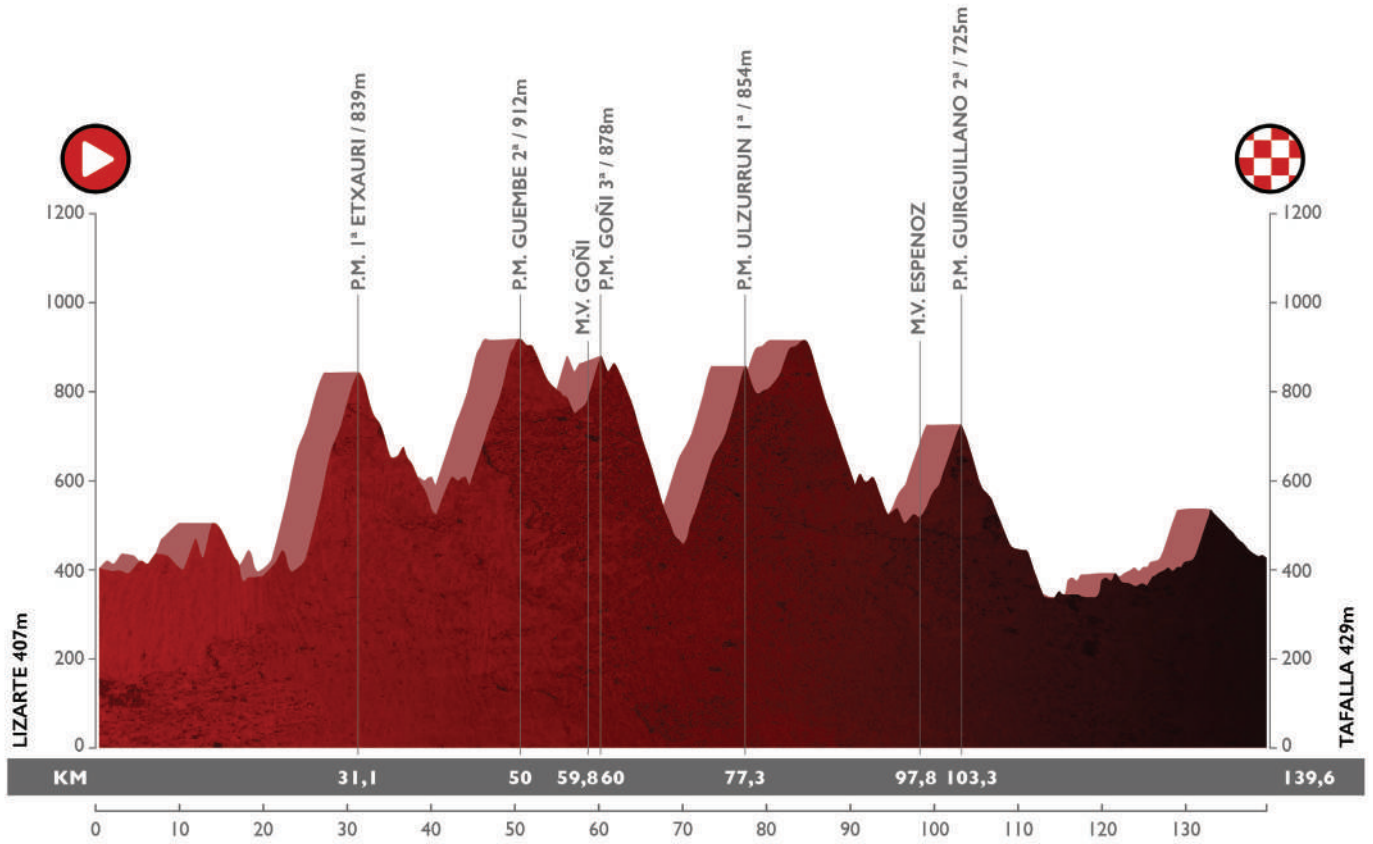






LIZARTE (Pamplona / Iruña)

TAFALLA



**LIZARTE (Pamplona / Iruña)****3**

139,6 Km

**TAFALLA**

Concentración y firma: Lizarte  
Navarra

De 13:30 a 14:30 horas  
Llamada: A las 14:45 horas  
Salida neutralizada: A las 15:00 horas

ITINERARIO	Km REC.	POR REC.	HORARIO PREVISTO		
			33 km/h	38 km/h	40 km/h
<b>Salida neutralizada Lizarte C/ Soto de Aizoain 55</b>	0,0		15:00	15:00	15:00
<b>Pamplona-Iruña</b>	0,0				
Rotonda 2ª salida	0,1				
Rotonda 1ª salida	0,3				
Rotonda 1ª salida	1,0				
Rotonda 1ª salida dirección Orkoién	1,4				
<b>Orcoyen-Orkoién</b>	1,4				
Rotonda 1ª salida	1,9				
Rotonda 2ª salida	2,5				
Rotonda 1ª salida <b>NA 700</b> Ororbia	3,2				
<b>SALIDA LANZADA KM 0 (P.K. 23 PA-30)</b>	<b>0,0</b>	<b>139,5</b>	<b>15:15</b>	<b>15:15</b>	<b>15:15</b>
<b>Arazuri</b>	0,6	138,9	15:16	15:15	15:15
<b>Ororbia</b>	2,9	136,6	15:20	15:19	15:19
Cruce izquierda NA 7010 Astrain	3,4	136,1	15:21	15:20	15:20
Cruce derecha NA 7015 Paternain	7,0	132,5	15:27	15:26	15:25
<b>Ubani</b>	10,9	128,6	15:34	15:32	15:31
<b>Curva derecha peligrosa</b>	12,2	127,3	15:37	15:34	15:33
<b>Curva izquierda peligrosa</b>	12,6	126,9	15:37	15:34	15:33
<b>Arraiza</b>	13,7	125,8	15:39	15:36	15:35
<b>Belascoain</b>	16,6	122,9	15:45	15:41	15:39
<b>Curva izquierda peligrosa</b>	17,3	122,2	15:46	15:42	15:40
	17,6	121,9	15:47	15:42	15:41
Cruce derecha dirección <b>NA 7110</b> Pamplona	17,7	121,8	15:47	15:42	15:41
<b>Balneario Belascoain</b>	18,0	121,5	15:47	15:43	15:42
<b>Echarri-Etxarri</b>	20,8	118,7	15:52	15:47	15:46
<b>Peligro firme irregular</b>	22,8	116,7	15:56	15:51	15:49
<b>Elio</b>	23,4	116,1	15:57	15:51	15:50
Cruce izquierda NA 700 Estella	24,5	115,0	15:59	15:53	15:51
<b>Comienza puerto</b>	24,6	114,9	15:59	15:53	15:51
<b>P.M. Etxauri 1ª Categoría</b>	31,1	108,4	16:11	16:04	16:01
<b>Peligro curva izquierda</b>	31,5	108,0	16:12	16:04	16:02
<b>Izurzu</b>	33,5	106,0	16:15	16:07	16:05
<b>Salinas de Oro- Jaitz</b>	36,4	103,1	16:21	16:12	16:09
Curva cerrada derecha	39,8	99,7	16:27	16:17	16:14
Cruce dirección derecha NA 7020 Vidaurre Anoz	40,2	99,3	16:28	16:18	16:15
<b>Puente estrecho</b>	42,8	96,7	16:32	16:22	16:19
<b>Vidaurre</b>	43,1	96,4	16:33	16:23	16:19
<b>Travesía estrecha</b>	43,1	96,4	16:33	16:23	16:19
<b>Guembe</b>	44,0	95,5	16:35	16:24	16:21
<b>Travesía estrecha</b>	44,0	95,5	16:35	16:24	16:21
<b>Comienza puerto</b>	44,3	95,2	16:35	16:24	16:21
<b>P.M. Gueembe 2ª Categoría</b>	50,0	89,5	16:45	16:33	16:30
<b>Urdanoz</b>	53,8	85,7	16:52	16:39	16:35
Giro izquierda dirección NA 7030 Aizpun Goñi	55,1	84,4	16:55	16:42	16:37
<b>Aizpun</b>	55,9	83,6	16:56	16:43	16:38
<b>Goñi</b>	59,7	79,8	17:03	16:49	16:44
<b>META VOLANTE GOÑI</b>	59,8	79,7	17:03	16:49	16:44
<b>P.M. Goñi 3ª Categoría</b>	60,0	79,5	17:04	16:49	16:45
<b>Paso canadiense</b>	60,9	78,6	17:05	16:51	16:46
<b>Precaución curva izquierda</b>	61,9	77,6	17:07	16:52	16:47
<b>Inicio descenso estrecho sinuoso</b>	62,0	77,5	17:07	16:52	16:48

**LIZARTE (Pamplona / Iruña)****3**

139,6 Km

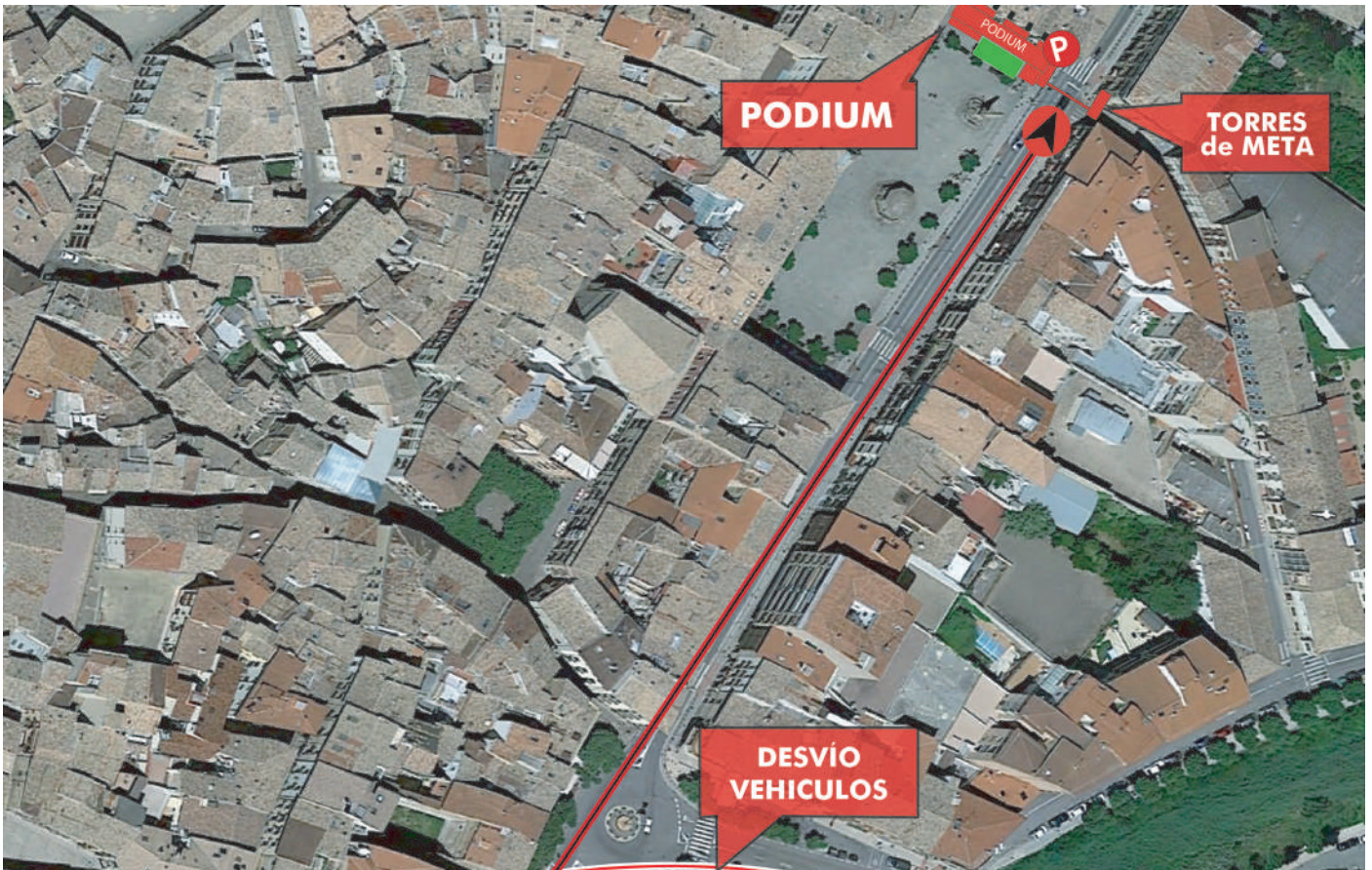
**TAFALLA**

<b>Paso canadiense</b>	67,2	72,3	17:17	17:01	16:55
<b>Arteta</b>	67,9	71,6	17:18	17:02	16:56
<b>Puente estrecho</b>	69,7	69,8	17:21	17:05	16:59
Continuamos NA 7030 dirección Anoz	69,7	69,8	17:21	17:05	16:59
Giro 180 grados NA 7020 Munarriz Estella Lizarra	70,6	68,9	17:23	17:06	17:00
<b>Paso canadiense</b>	73,0	66,5	17:27	17:10	17:04
<b>P.M. Ulzurrun 1ª Categoría</b>	77,3	62,2	17:35	17:17	17:10
<b>Paso canadiense</b>	77,6	61,9	17:36	17:17	17:11
<b>Urdanoz</b>	81,0	58,5	17:42	17:22	17:16
<b>Precaución curva derecha, sucesión curvas cerradas</b>	85,9	53,6	17:51	17:30	17:23
<b>Guembe</b>	90,6	48,9	17:59	17:38	17:30
<b>Travesía estrecha</b>	90,6	48,9	17:59	17:38	17:30
<b>Vidaurre</b>	91,5	48,0	18:01	17:39	17:32
<b>Puente</b>	92,1	47,4	18:02	17:40	17:33
Cruce izquierda dirección <b>NA 700</b> Pamplona Iruña	94,8	44,7	18:07	17:44	17:37
Continuar derecha dirección <b>NA 7040</b> Puente La Reina-Gares	95,1	44,4	18:07	17:45	17:37
<b>Estenez</b>	97,8	41,7	18:12	17:49	17:41
<b>META VOLANTE</b>	97,8	41,7	18:12	17:49	17:41
<b>Puente estrecho</b>	98,4	41,1	18:13	17:50	17:42
<b>Inicio puerto</b>	98,4	41,1	18:13	17:50	17:42
<b>Muzqui</b>	99,8	39,7	18:16	17:52	17:44
<b>Travesía estrecha</b>	99,8	39,7	18:16	17:52	17:44
Continuamos dirección izquierda <b>NA 7040</b> Puente la Reina Gares	103,1	36,4	18:22	17:57	17:49
<b>P.M. Guirguillano 2ª Categoría</b>	103,3	36,2	18:22	17:58	17:49
<b>Guirguillano</b>	105,0	34,5	18:25	18:00	17:52
<b>Curva derecha peligrosa dirección NA 7040 Puente la Reina Gares</b>	108,5	31,0	18:32	18:06	17:57
<b>Artazu</b>	111,0	28,5	18:36	18:10	18:01
Cruce derecha dirección <b>A 12</b> Pamplona Iruña	114,7	24,8	18:43	18:16	18:07
Rotonda 4ª salida <b>NA 601</b> Mendigorria	115,4	24,1	18:44	18:17	18:08
Rotonda 2ª salida <b>NA 601</b> Mendigorria	115,8	23,7	18:45	18:17	18:08
<b>Mendigorría</b>	120,0	19,5	18:53	18:24	18:15
Cruce dirección izquierda <b>NA 6030</b> Artajona Tafalla	120,1	19,4	18:53	18:24	18:15
<b>Artajona</b>	127,4	12,1	19:06	18:36	18:26
Continuar derecha <b>NA 6030</b> Tafalla	128,2	11,3	19:08	18:37	18:27
<b>Tafalla</b>	138,4	1,1	19:26	18:53	18:42
Cruce izquierda <b>NA 132</b> Pamplona Sangüesa	138,7	0,8	19:27	18:54	18:43
<b>Paso estrecho</b>	139,0	0,5	19:27	18:54	18:43
Cruce izquierda dirección <b>NA 8607</b> Pamplona	139,1	0,4	19:27	18:54	18:43
Rotonda 2ª salida <b>NA 8607</b> Pamplona	139,2	0,3	19:28	18:54	18:43
<b>META TAFALLA (Plaza Francisco de Navarra)</b>	<b>139,5</b>	0,0	19:28	18:55	18:44



**TAFALLA**

**META / HELMUGA**





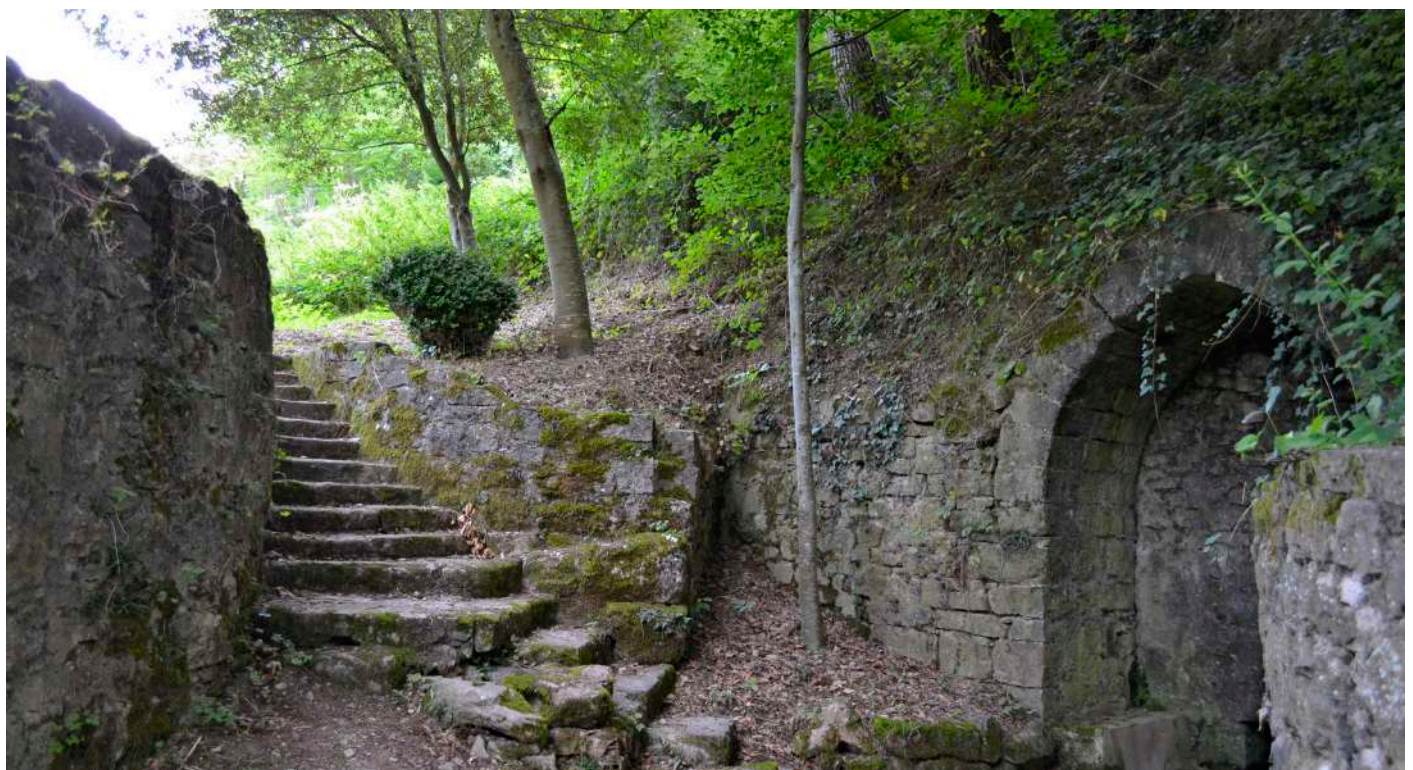
# TAFALLA

ETAPA

# 4

150,6 Km

# ALTO MUSKILDA(OCHAGAVIA)





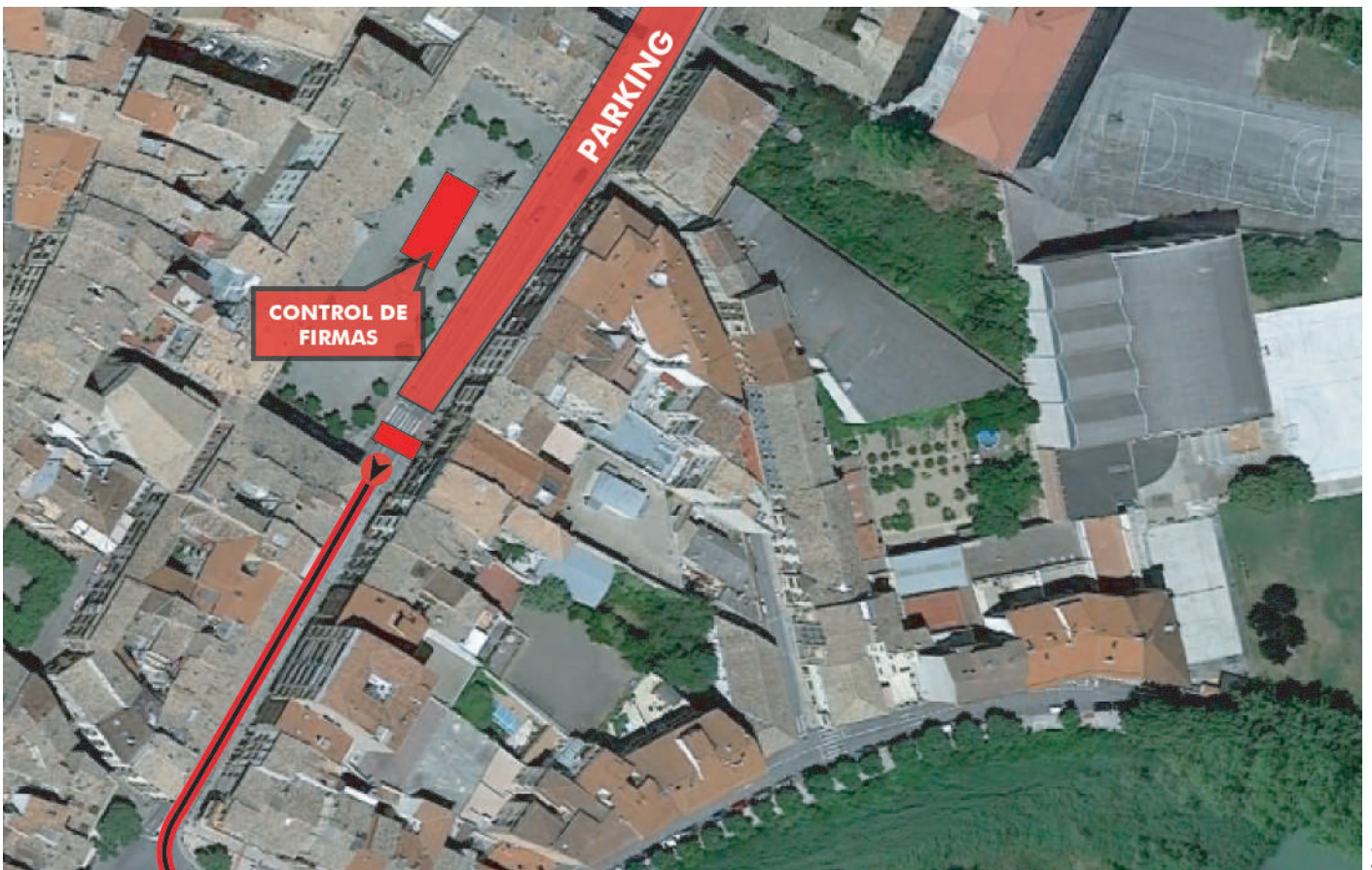
# TAFALLA

ETAPA

# 4

150,6 Km

# SALIDA / IRTEERA





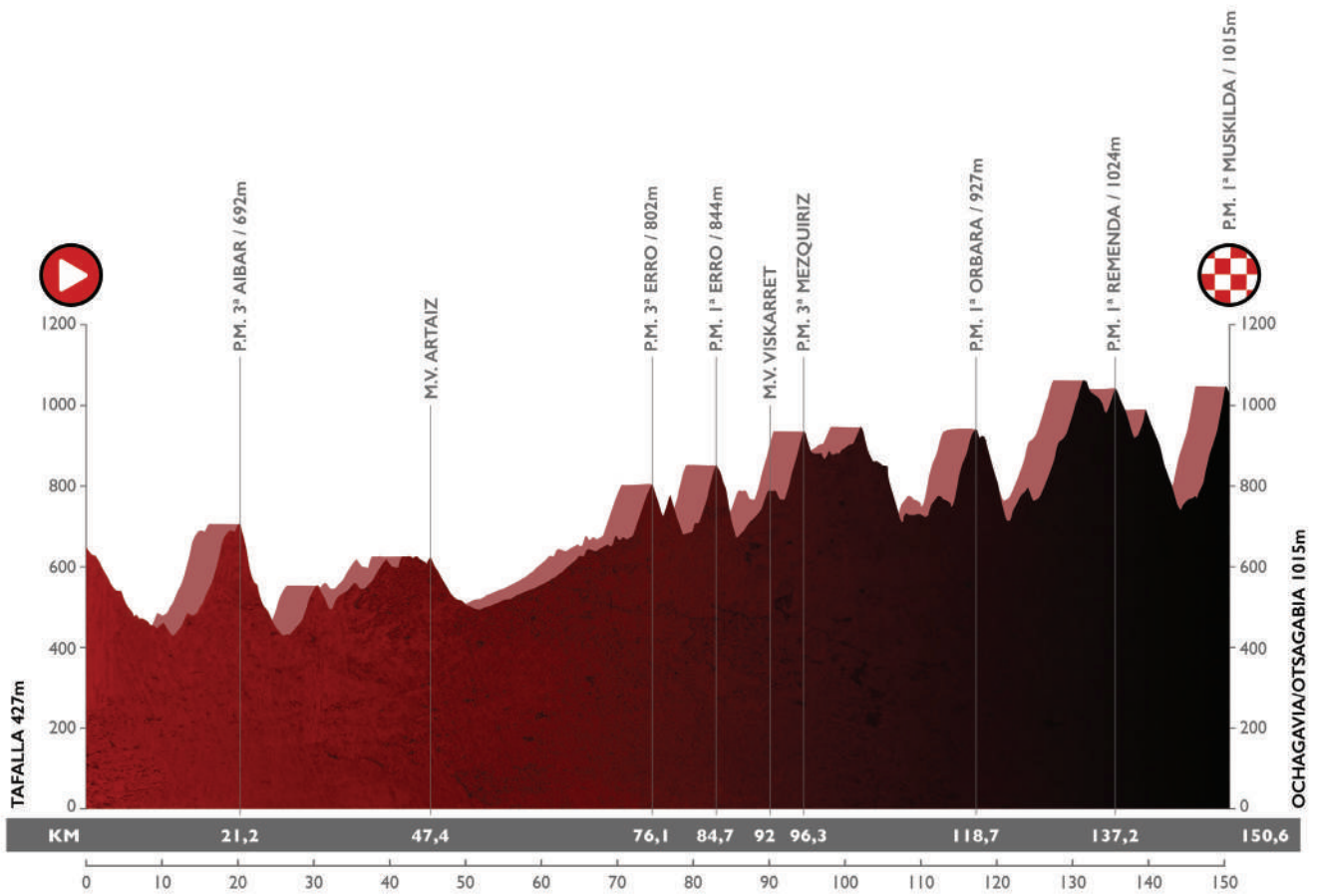
# TAFALLA

ETAPA

# 4

150,6 Km

# ALTO MUSKILDA(OCHAGAVIA)





## TAFALLA

## 4

150,6 Km

## ALTO MUSKILDA(OCHAGAVIA)

Concentración y firma: Plaza Francisco de Navarra. Tafalla.  
Navarra

De 11:30 a 12:30 horas

Llamada: A las 12:45 horas

Salida neutralizada: A las 13.00 horas

ITINERARIO	Km REC.	POR REC.	HORARIO PREVISTO		
			28 km/h	30 km/h	35 km/h
<b>Salida neutralizada Av. Severino Fernandez</b>	0,0		13:00	13:00	13:00
Rotonda 2ª Salida dirección Sanguesa NA 132	0,1				
Continuar derecha	0,4				
Rotonda 2ª Salida dirección Huarte por la NA-2300	0,9				
Tunel	0,8				
Fin de tramo neutralizado. PK 36,5 NA 132	3,6				
<b>San Martin de Unx</b>	7,3				
Alto de Lerga	12,6				
<b>SALIDA LANZADA a la Altura del PK 36.5 NA 132</b>	<b>0,0</b>	<b>150,6</b>	<b>0,0</b>	<b>0,0</b>	<b>0,0</b>
<b>Lerga</b>	0,8	149,8	13:31	13:31	13:31
Desvío derecha dirección Aibar NA 534	14,8	135,8	14:01	13:59	13:55
Cruce girar izquierda dirección Aibar NA 534	15,1	135,5	14:02	14:00	13:55
<b>Aibar</b>	16,0	134,6	14:04	14:02	13:57
Cruce derecha dirección Lumbier- Pamplona NA 534	16,2	134,4	14:04	14:02	13:57
Dirección Lumbier NA 534	16,3	134,3	14:04	14:02	13:57
<b>Alto Aibar 3ª Categoría</b>	21,2	129,4	14:15	14:12	14:06
Rotonda 1ª Salida dirección NA 150 Lumbier	24,0	126,6	14:21	14:18	14:11
Continuar dirección NA 150 Lumbier	24,1	126,5	14:21	14:18	14:11
Rotonda 2ª Salida dirección NA 150 Lumbier	24,3	126,3	14:22	14:18	14:11
Cruce izquierda dirección NA 2400 Tabar- Artaiz	27,1	123,5	14:28	14:24	14:16
<b>Tabar</b>	30,3	120,3	14:34	14:30	14:21
<b>Artaiz</b>	47,3	103,3	15:11	15:04	14:51
<b>META VOLANTE</b>	47,4	103,2	15:11	15:04	14:51
Cruce derecha dirección NA 234 Urroz Villa	48,6	102,0	15:14	15:07	14:53
Puente	52,4	98,2	15:22	15:14	14:59
Giro a izquierda dirección NA 234 Erro	52,5	98,1	15:22	15:15	15:00
Cruce continuamos recto dirección NA 2330 Erro	52,7	97,9	15:22	15:15	15:00
Girar a izquierda dirección Erro	72,9	77,7	16:06	15:55	15:34
<b>Precaución puente</b>	73,0	77,6	16:06	15:56	15:35
<b>Comienza puerto</b>	73,2	77,4	16:06	15:56	15:35
<b>Alto Erro PM 2ª Categoría</b>	76,1	74,5	16:13	16:02	15:40
Giro a derecha dirección NA 2532 Zilbeti	77,6	73,0	16:16	16:05	15:43
<b>Precaución curvas peligrosas</b>	79,3	71,3	16:19	16:08	15:45
Giro a derecha	82,1	68,5	16:25	16:14	15:50
<b>Precaución puente estrecho</b>	82,1	68,5	16:25	16:14	15:50
<b>Precaución comienza tramo hormigón</b>	82,1	68,5	16:25	16:14	15:50
<b>P.M Alto de Erro Camino de Santiago 1ª Categoría</b>	84,7	65,9	16:31	16:19	15:55
Giro a izquierda tramo estrecho	86,8	63,8	16:36	16:23	15:58
<b>Fin tramo hormigón</b>	87,3	63,3	16:37	16:24	15:59
Giro izquierda	87,3	63,3	16:37	16:24	15:59
<b>Bizkarreta- Gerendiain</b>	91,8	58,8	16:46	16:33	16:07
<b>META VOLANTE</b>	92,0	58,6	16:47	16:34	16:07
<b>Comienza puerto</b>	93,8	56,8	16:51	16:37	16:10
<b>P.M Al to de Mezquiriz 3ª Categoría</b>	96,3	54,3	16:56	16:42	16:15
<b>Espinal- Aurizberri</b>	97,5	53,1	16:58	16:45	16:17
<b>Travesía estrecha precaución</b>	97,9	52,7	16:59	16:45	16:17
Cruce derecha dirección NA 140 Oroz Betelu Garralda Isaba	100,2	50,4	17:04	16:50	16:21
<b>Garralda</b>	106,1	44,5	17:17	17:02	16:31
<b>Aribe</b>	108,9	41,7	17:23	17:07	16:36
Giro izquierda dirección Orbaizeta NA-2030	109,2	41,4	17:24	17:08	16:37
<b>Orbara</b>	113,2	37,4	17:32	17:16	16:44

**ALTO MUSKILDA(OCHAGAVIA)**

ETAPA

**4**

150,6 Km

**META / HELMUGA**

<b>Orbaizeta</b>	115,2	35,4	17:36	17:20	16:47
<b>PELIGRO giro estrecho a la derecha camino</b>	115,7	34,9	17:37	17:21	16:48
<b>GIRO DERECHA PUENTE ESTRECHO GIRO DERECHA</b>					
<b>Giro izquierda Comienza subida estrecha piso de hormigon</b>	115,7	34,9	17:37	17:21	16:48
<b>Precaución vierteaguas central en calzada</b>	115,7	34,9	17:37	17:21	16:48
<b>Puente estrecho</b>	115,8	34,8	17:38	17:21	16:48
Continuamos derecha	115,9	34,7	17:38	17:21	16:48
Giro izquierda fuerte pendiente	116,0	34,6	17:38	17:22	16:48
<b>Inicio hormigón estriado carretera estrecha</b>	116,0	34,6	17:38	17:22	16:48
<b>Comienza sterrato</b>	116,6	34,0	17:39	17:23	16:49
<b>P.M. Alto de Orbara 1ª categoría</b>	118,7	31,9	17:44	17:27	16:53
<b>Fin tramo sterrato</b>	119,3	31,3	17:45	17:28	16:54
<b>Precaución tramo estrecho sinuoso</b>	119,4	31,2	17:45	17:28	16:54
<b>Comienza tramo estrecho y hormigonado</b>	119,8	30,8	17:46	17:29	16:55
<b>Hiriberri</b>	119,8	30,8	17:46	17:29	16:55
<b>Tramo adoquinado precaución</b>	119,9	30,7	17:46	17:29	16:55
Continua derecha	120,1	30,5	17:47	17:30	16:55
<b>Fin tramo adoquinado</b>	120,2	30,4	17:47	17:30	16:56
<b>Curva peligrosa derecha</b>	120,6	30,0	17:48	17:31	16:56
<b>Descenso pronunciado y sinuoso</b>	120,6	30,0	17:48	17:31	16:56
Cruce izquierda dirección NA 140 Garaioa Isaba Izaba	123,4	27,2	17:54	17:36	17:01
<b>Garaioa</b>	125,5	25,1	17:58	17:41	17:05
<b>Comienza puerto P.K. 13</b>	127,4	23,2	18:03	17:44	17:08
<b>Abaurrea Alta Abaurregaina</b>	132,9	17,7	18:14	17:55	17:17
Curva derecha	133,1	17,5	18:15	17:56	17:18
<b>Precaución curva y puente</b>	136,2	14,4	18:21	18:02	17:23
<b>P.M. Erremendía 1ª Categoría</b>	137,2	13,4	18:24	18:04	17:25
<b>Jaurrieta</b>	140,0	10,6	18:30	18:10	17:30
Tramo de curvas en descenso	141,0	9,6	18:32	18:12	17:31
<b>Ezcaroz- Ezkaroze</b>	145,7	4,9	18:42	18:21	17:39
Cruce izquierda dirección NA 140 Ochagavía	145,8	4,8	18:42	18:21	17:39
<b>Precaución puente estrecho</b>	146,1	4,5	18:43	18:22	17:40
<b>Ochagavía- Otsagabia</b>	147,7	2,9	18:46	18:25	17:43
Giro a derecha dirección NA 140 Izalzu	147,8	2,8	18:46	18:25	17:43
Giro a izquierda dirección Ntra. Sra. De Muskilda	148,6	2,0	18:48	18:27	17:44
<b>Comienza puerto</b>	150,6	0,0	18:52	18:31	17:48
<b>ALTO MUSKILDA 1ª</b>	150,6	0,0	18:52	18:31	17:48
<b>Meta Santuario Muskilda</b>	150,6	0,0	18:52	18:31	17:48
<b>META</b>	<b>150,6</b>	<b>0,0</b>	<b>18:52</b>	<b>18:31</b>	<b>17:48</b>



**ALTO MUSKILDA(OCHAGAVIA)**

ETAPA

**4**

150,6 Km

**META / HELMUGA**





# VALLE DE ARANGUREN

ETAPA  
**5**  
100 Km

# ESTELLA / LIZARRA





# VALLE DE ARANGUREN

ETAPA  
**5**  
100 Km

# SALIDA / IRTEERA





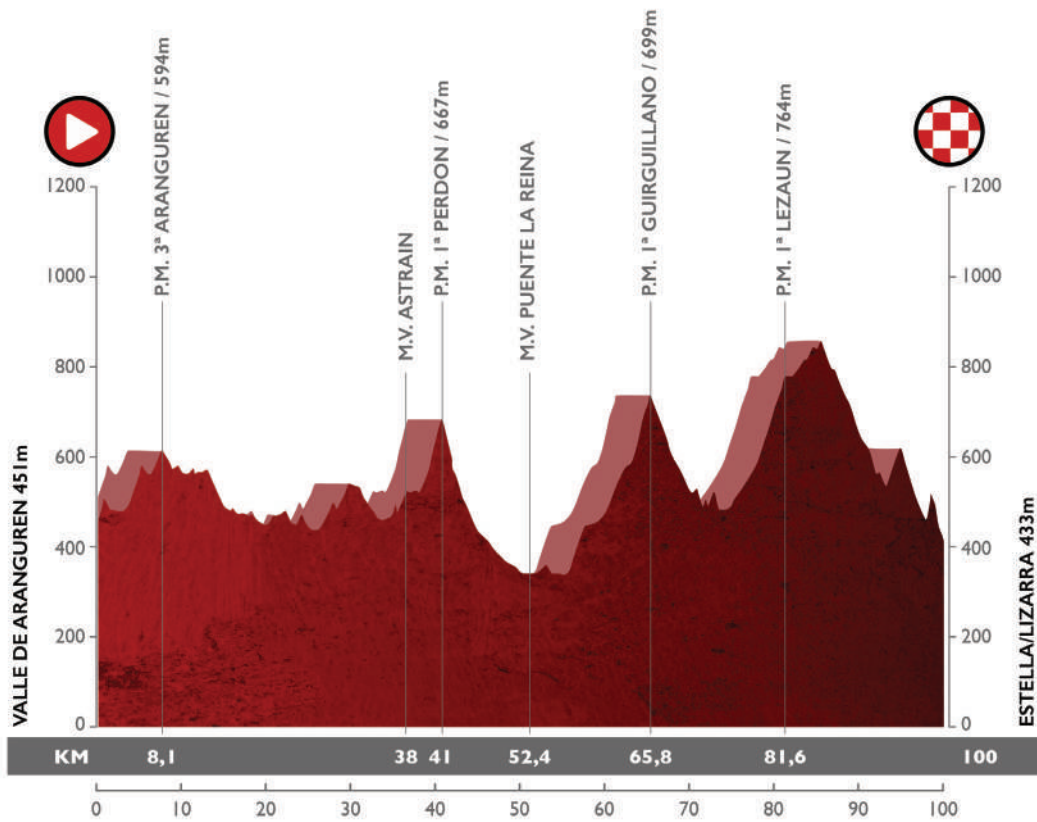
# VALLE DE ARANGUREN

ETAPA

# 5

100 Km

# ESTELLA / LIZARRA





## VALLE DE ARANGUREN

5  
100 Km

## ESTELLA / LIZARRA

Concentración y firma: Plaza Mutilva  
Mutilva, Vlle de Aranguren  
Navarra  
De 9:30 a 10:30 horas  
Llamada: A las 10:35 horas  
Salida neutralizada: A las 10:45 horas

ITINERARIO	Km REC.	POR REC.	HORARIO PREV	
			35 km/h	38 km/h
<b>Salida neutralizada Calle Irulegi (Mutilva)</b>	0		10:45	10:45
Mutilva	0			
Rotonda 1ª Salida derecha	0,3			
Rotonda 2ª Salida izquierda	0,5			
Rotonda 2ª Salida dirección PA 30 Francia	0,6			
<b>Rotonda 1ª Salida dirección centro</b>	0,7			
<b>Giro izquierda dirección Badostain</b>	0,9			
<b>SALIDA LANZADA KM 1,1 (Altura nave industrial)</b>	0	100,0	10:53	10:53
<b>Comienzo muro Badostain-Badostaingo horma</b>	0,1	99,9	10:53	10:53
<b>Fin de muro</b>	1,1	98,9	10:54	10:54
Cruce seguimos recto	1,3	98,7	10:55	10:55
<b>Comienza adoquin precaución suelo alcantarillas</b>	1,4	98,6	10:55	10:55
<b>Badostain</b>	1,5	98,5	10:55	10:55
<b>Termina adoquin</b>	1,7	98,3	10:55	10:55
<b>Precaución carretera estrecha</b>	1,8	98,2	10:56	10:55
<b>Firme irregular</b>	1,9	98,1	10:56	10:56
<b>Giro a 90º derecha incorporación a NA 2310 OJO BADEN</b>	3,4	96,6	10:58	10:58
<b>Comienza puerto</b>	3,5	96,5	10:59	10:58
<b>P.M. Alto Aranguren 3ª Categoría</b>	7,8	92,2	11:06	11:05
<b>Inicio carretera estrecha firme irregular</b>	8,3	91,7	11:07	11:06
<b>Fin tramo carretera estrecha</b>	12,4	87,6	11:14	11:12
Giro a la izquierda dirección Tajonar	18	82,0	11:23	11:21
Giro a la izquierda dirección Noain	18,9	81,1	11:25	11:22
<b>Precaución tramo firme irregular y carretera estrecha (6Km)</b>	19,8	80,2	11:26	11:24
Giro a la derecha por paso elevado de la A-21	22,4	77,6	11:31	11:28
Giro a la izquierda	22,6	77,4	11:31	11:28
<b>Precaución paso de tunel estrecho en curva de 90 grados</b>	23,3	76,7	11:32	11:29
<b>Giro a la derecha en curva peligrosa de 90 grados</b>	23,8	76,2	11:33	11:30
Giro a la derecha dirección Noain	24,2	75,8	11:34	11:31
<b>Noain</b>	24,3	75,7	11:34	11:31
Giro a la izquierda dirección Salinas de Pamplona	24,9	75,1	11:35	11:32
Rotonda 1ª salida dirección Salinas de Pamplona	25,5	74,5	11:36	11:33
Rotonda 1ª Salida dirección Salinas de Pamplona	26	74,0	11:37	11:34
<b>Salinas de Pamplona- Getze</b>	26	74,0	11:37	11:34
Giro derecha dirección Esparza	26,3	73,7	11:38	11:34
<b>Vierteaguas en medio de calzada</b>	26,4	73,6	11:38	11:34
Giro a derecha dirección NA 6000 Echavacoiz	28,9	71,1	11:42	11:38
Giro izquierda dirección Esparza	29	71,0	11:42	11:38
<b>Esparza de Galar</b>	29,1	70,9	11:42	11:38
Dirección derecha	29,1	70,9	11:42	11:38
Giro izquierda por Calle Mayor	29,3	70,7	11:43	11:39
Giro derecha dirección Galar	29,4	70,6	11:43	11:39
<b>Galar</b>	30,3	69,7	11:44	11:40
Rotonda 3ª Salida dirección NA 1110 Astrain Puente la Reina	33,1	66,9	11:49	11:45
<b>Tunel</b>	35,2	64,8	11:53	11:48
Rotonda 1ª Salida dirección NA 1110 Astrain	35,9	64,1	11:54	11:49
<b>Astrain</b>	37	63,0	11:56	11:51
<b>Meta Volante (Altura Chimeneas Sancho)</b>	37,1	62,9	11:56	11:51
<b>Inicio puerto P.K. 5 NA 1110</b>	37,8	62,2	11:57	11:52
<b>P.M. El Perdón Erreniega 1ª categoría</b>	40,3	59,7	12:02	11:56
<b>Descenso pronunciado</b>	40,3	59,7	12:02	11:56
<b>Tunel</b>	42,8	57,2	12:06	12:00
<b>Legarda</b>	43,4	56,6	12:07	12:01
Rotonda 2ª Salida dirección NA 1110 Obanos Puente la Reina	46,1	53,9	12:12	12:05
<b>Puente la Reina- Gares</b>	48,3	51,7	12:15	12:09
<b>Curva cerrada izquierda</b>	49,1	50,9	12:17	12:10
<b>META VOLANTE (PASEO)</b>	49,4	50,6	12:17	12:11
Giro derecha dirección NA 7040 Artazu	50,2	49,8	12:19	12:12
<b>Comienzo puerto ( P.K. 2)</b>	51,9	48,1	12:21	12:14
<b>Artazu</b>	57,3	42,7	12:31	12:23
Giro izquierda 180º dirección NA 7040 Guirguillano	60,3	39,7	12:36	12:28
<b>Guirguillano</b>	63,3	36,7	12:41	12:32
<b>P.M. Guirguillano 1ª Categoría</b>	65,4	34,6	12:45	12:36

## VALLE DE ARANGUREN

ETAPA

5

100 Km

## ESTELLA / LIZARRA

Giro derecha direccion Muzqui NA 7040	65,6	34,4	12:45	12:36
<b>Muzqui</b>	68,7	31,3	12:50	12:41
Continuar izquierda	70,3	29,7	12:53	12:44
<b>Estenoz</b>	70,6	29,4	12:54	12:44
<b>Precaucion puente estrecho</b>	70,8	29,2	12:54	12:44
Cruce direccion izquierda NA 700 Estella- Lizarra	72,7	27,3	12:57	12:47
<b>Muez</b>	72,7	27,3	12:57	12:47
<b>Casetas de Ciriza</b>	77,2	22,8	13:05	12:54
Cruce derecha direccion Lezaun Arizaleta	77,3	22,7	13:05	12:55
<b>Comienza puerto ( Cruce Azkona izqda.)</b>	77,3	22,7	13:05	12:55
<b>Lezaun</b>	83	17,0	13:15	13:04
<b>P.M. Lezaun 1ª Categoría</b>	84,4	15,6	13:17	13:06
Giro izquierda direccion NA 120 Estella Lizarra	84,4	15,6	13:17	13:06
<b>Curva peligrosa derecha</b>	89,5	10,5	13:26	13:14
<b>Abarzuza</b>	92	8,0	13:30	13:18
<b>Estella- Lizarra</b>	98,1	1,9	13:41	13:27
Rotonda 2ª direccion urbanizacion	98,2	1,8	13:41	13:28
<b>Inicio subida</b>	98,2	1,8	13:41	13:28
Derecha urbanizacion El Puy	98,6	1,4	13:42	13:28
<b>Curva derecha peligrosa</b>	99,3	0,7	13:43	13:29
Rotonda 2ª Salida (Dirección prohibida)	99,4	0,6	13:43	13:29
Giro a izquierda Avenida Yerri	99,7	0,3	13:43	13:30
Giro a izquierda Paseo Inmaculada	99,8	0,2	13:44	13:30
<b>META - Paseo Inmaculada ( Estella Lizarra)</b>	100	0,0	13:44	13:30





# ESTELLA / LIZARRA

ETAPA  
**5**  
100 Km

# META / HELMUGA





# REGLAMENTO - ARAUDIA

## 58ª VUELTA CICLISTA A NAVARRA

### NAFARROAKO ITZULIA

- Clase 2.12.2 -

#### REGLAMENTO PARTICULAR

El Club KIROLO BAT TRIALOI TALDEA, con licencia de la RFEC nº 671079099, con domicilio en Avenida Barañain nº 13, 5ºB 31008, Pamplona, teléfono 630086063, E-mail: info@vueltanavarra.com. Director de Organización; Miguel Sabalza Marchueta, NIF: 44624064-Q. Organiza de acuerdo con los reglamentos de la UCI, RFEC y a las siguientes disposiciones particulares aprobadas y autorizadas por la Real Federación Española de Ciclismo, la prueba por etapas denominada:

## 58ª VUELTA CICLISTA A NAVARRA - NAFARROAKO ITZULIA

La prueba está inscrita en el calendario de la RFEC con la categoría, Élite y Sub.23, Clase, 2.12.2 y se celebrará en un número de cinco etapas, desde el 29 de mayo al 2 de junio de 2019.

#### RECORRIDO

La prueba discurrirá entre las poblaciones y con el kilometraje que a continuación se detalla:

FECHA	ETAPA	RECORRIDO	TIPO	KMS.
29/05/19	1ª	ESTELLA/LIZARRA - LODOSA	LINEA	139,7
30/05/19	2ª	PAMPLONA/IRUÑA - SANGÜESA	LINEA	132,5
31/05/19	3ª	LIZARTE/PAMPLONA - TAFALLA	LINEA	139,5
01/06/19	4ª	TAFALLA - OTSAGABIA (Alto de Muskilda)	LINEA	150,69
02/06/19	5ª	VALLE DE ARANGÜREN - ESTELLA/LIZARRALINEA	97,6	
TOTAL KILOMETROS				659,99

#### CORREDORES Y EQUIPOS

Nº de corredores por equipo: 7 - Categoría: Élite y sub.23  
Nº de técnicos por equipo: 3 - Nº de coches por equipo: 1

#### CLASIFICACIONES GENERALES Y MAILLOTS

Individual por Tiempos: Rojo (Portable)  
Individual Metas Volantes: Negro (Portable)  
Individual Montaña: Blanco con Puntos (Portable)  
Individual Combinada: Blanco (Portable)  
Individual 1er Navarros: Verde Turquesa (No portable)  
Individual 1er Sub 23: Rosa (No portable)

#### INSCRIPCIONES/REUNIONES. Permanente:

##### Inscripción Oficial:

Ayuntamiento de Estella / Lizarra  
29/05/2019. Hora, 10:00

##### Director. Deportivos:

Ayuntamiento de Estella / Lizarra  
29/05/2019. Hora, 12:00

##### Jurado Técnico:

Ayuntamiento de Estella / Lizarra  
29/05/2019. Hora, 10:00

##### Seguridad Vial:

Ayuntamiento de Estella / Lizarra  
29/05/2019. Hora, 13:00

#### ARTICULO 1. TIPO DE PRUEBA

La prueba, inscrita en el calendario RFEC, está reservada a hombres Élite menores de 25 años y Sub. 23.

Está clasificada en la clase 2.12.2 y conforme a los reglamentos RFEC, atribuye puntos para la clasificación Individual RFEC a los 25 primeros corredores de la clasificación general de la prueba.

#### ARTICULO 2. PARTICIPACION

La prueba está abierta a equipos Élite/sub.23 inscritos en la RFEC

El número de corredores por equipo se fija en 7, de los cuales, deberán tomar la salida como mínimo 5, conforme al artículo 2.2.003 del reglamento UCI.

#### ARTICULO 3. PERMANENTE

La permanente de Salida se abre el 28/05/2019 a las 10:00 y hasta las 20:00 horas en M2 Eventos S.L. Polígono Industrial Los Agustinos C/F Nave 13 Tfno. 948 360 702 (Pamplona). La permanente de Salida se abre el 29/05/2019 a las 9:00 horas a 15h Ayuntamiento de Estella / Lizarra Tfno. 630086063. La confirmación de participantes y la distribución de dorsales por los responsables de los equipos, se realizará desde las 11:00 horas hasta las 13:00 h. en la oficina permanente el día 29/05/2019

La reunión de directores deportivos, organizada de acuerdo al artículo 1.2.087 del reglamento UCI, en presencia de los miembros del Colegio de Comisarios, se celebrará a las 12:00 h. Ayuntamiento de Estella / Lizarra

La permanente de Llegada estará fijada en la oficina del camión pódium. Línea de meta.

#### ARTICULO 4. RADIO VUELTA

La información de carrera se emite en la frecuencia: 150.187,5Mhz.

#### ARTICULO 5. ASISTENCIA TECNICA NEUTRA

El servicio de asistencia neutra está asegurado por Shimano España. El servicio está asegurado por 3 vehículos de asistencia neutra suficientemente equipados y el coche escoba.

#### ARTICULO 6. CIERRE DE CONTROL

En función de la dificultad de las etapas, se aplicará el siguiente baremo de cierre de control:

- 1ª Etapa: 20%
- 2ª Etapa: 20%
- 3ª Etapa: 20%
- 4ª Etapa: 30%
- 5ª Etapa: 10%

Conforme al artículo 2.6.032 del reglamento UCI, el Colegio de Comisarios puede prolongar el cierre de control, después de consultar al organizador.

#### ARTICULO 7. LLEGADAS EN ALTO:

Los artículos 2.6.927 y 2.6.928 no son aplicables en caso de llegada en alto. Las etapas con llegada en alto para la aplicación del artículo 2.6.029 son las siguientes:

Etapa 4ª: Tafalla - Ochagavía/Otsagabia (Alto de Muskilda)

Toda discusión concerniente a la calificación de "llegada en alto" y "antes de la ascensión" será resuelta por el Colegio de Comisarios.

#### ARTICULO 8. CLASIFICACIONES: GENERAL INDIVIDUAL POR TIEMPOS

Se obtendrá mediante la suma de los tiempos invertidos en todas las etapas, por cada corredor, teniendo en cuenta las penalizaciones y bonificaciones que les correspondan si las hubiera, siendo mejor clasificado el corredor que menos tiempo haya totalizado. Caso de empate a tiempos, las fracciones de segundos registradas en las etapas contrarreloj individual (incluido el prólogo) son incorporadas al tiempo total para desempatar. De persistir el empate o en caso de ausencia de etapas contrarreloj individual, se recurrirá a la suma de puestos obtenidos en cada etapa y en último caso, a la plaza obtenida en la última etapa disputada.

#### BONIFICACIONES EN LÍNEA DE META

En la etapa 1ª, 2ª, 3ª y 5ª habrá bonificaciones para los tres primeros siendo:

- 1º Clasificado: +6"
- 2º Clasificado: +4"
- 3º Clasificado: +2"

Si en una llegada se produce en ex-aequo en alguno de los puestos de las puntuaciones mencionadas, a cada uno de los corredores comprendidos dentro del ex-aequo se le otorgarán los puntos correspondientes al puesto donde se inicia el mismo. Si se produce empate entre uno o varios corredores, se aplicarán los siguientes criterios hasta que haya desempate:

- Número de victorias de etapa.
- Número de victorias en los esprints intermedios, en caso de que cuenten para la Clasificación General por Puntos.
- Clasificación General por Tiempos.

"2.6.016 LA CLASIFICACION DIARIA POR EQUIPOS, se establece por la suma de los tres mejores tiempos individuales de cada equipo salvo la contra el reloj por equipos que se regula por el reglamento particular de la prueba. En caso de igualdad, los equipos desempatarán por la suma de los puestos obtenidos por sus tres mejores tiempos en la etapa. Si continúa la igualdad se desempatará a los equipos por la clasificación de su mejor corredor en la clasificación de la etapa.

LA CLASIFICACION GENERAL POR EQUIPOS, se establece por la suma de los tres mejores tiempos individuales de cada equipo en todas las etapas disputadas. En caso de igualdad, se aplicarán los siguientes criterios hasta que exista desempate:

- Número de primeros puestos en la clasificación diaria por equipos;
- Número de segundos puestos en la clasificación diaria por equipos., etc.

Si continúa la igualdad, se desempatará a los equipos, por la clasificación de su mejor corredor, en la clasificación general individual.

Será eliminado de la clasificación general por equipos el que quede reducido a menos de tres corredores.

#### GENERAL PREMIO DE LA MONTAÑA

Se obtendrá mediante la suma de los puntos conseguidos por cada corredor en los altos puntuables, siendo mejor clasificado el que más puntos haya obtenido. Caso de empate se resolverá a favor del que haya conseguido mayor número de primeros puestos en los altos de más alta categoría. Si el empate continúa, se tendrá en cuenta el mayor número de primeros puestos en los altos de la categoría inmediatamente inferior, y así sucesivamente. De persistir el empate, se resolverá a favor del mejor clasificado en la Clasificación General Individual por Tiempos.

#### PUNTUACIÓN

- Altos de 1ª categoría: 1º 9 puntos, 2º 6 puntos, 3º 3 puntos.
- Altos de 2ª categoría: 1º 6 puntos, 2º 4 puntos, 3º 2 puntos.
- Altos de 3ª categoría: 1º 3 puntos, 2º 2 puntos, 3º 1 punto.

#### CLASIFICACION GENERAL DE METAS VOLANTES Y SPRINTS ESPECIALES

Se obtendrá mediante la suma de los puntos obtenidos por cada corredor al paso de los lugares señalados, siendo mejor clasificado el que más puntos haya obtenido. Caso de empate, se resolverá a favor del corredor que haya obtenido mayor número de primeros puestos. De persistir el empate, a favor del mejor clasificado en la Clasificación General Individual por Tiempos.

#### PUNTUACIÓN:

- 1º Clasificado: 3 Puntos
- 2º Clasificado: 2 Puntos
- 3º Clasificado: 1 Punto

#### CLASIFICACIÓN GENERAL COMBINADA

Se obtendrá mediante la suma de los puntos conseguidos por cada corredor en cada una de las clasificaciones generales individuales siguientes: por Tiempos, de las Metas Volantes y de la Montaña.

Será mejor clasificado el que menos puntos haya totalizado. Los puntos se otorgarán conforme a los puestos que cada corredor ocupe en dichas clasificaciones: un punto al primero, dos puntos al segundo, tres puntos al tercero y así sucesivamente.

Para optar a esta clasificación, el corredor deberá figurar en las tres clasificaciones citadas. Si no hubiese ninguno que figurase en todas ellas, se tomará en consideración a aquél que figure en dos.

Caso de empate, se resolverá a favor del corredor mejor clasificado en la Clasificación General Individual por Tiempos.

#### CLASIFICACIÓN GENERAL INDIVIDUAL DE PRIMER SUB.23

Tendrán opción a esta clasificación los corredores inscritos con licencia sub.23, siendo líder de esta clasificación el corredor mejor clasificado en la Clasificación General Individual por Tiempos.

#### CLASIFICACION GENERAL DE PRIMER NAVARRO

Tendrán opción a esta clasificación los corredores nacidos en la Comunidad Foral de Navarra, siendo líder de esta clasificación el corredor mejor clasificado en la Clasificación General Individual por Tiempos.

El Organizador se reserva el derecho de resolver cuantos casos y situaciones excepcionales pudieran derivarse de la interpretación o aplicación del presente artículo.

#### OTRAS CLASIFICACIONES

Otras clasificaciones podrán establecerse, basadas siempre en criterios deportivos; Combinada, Joven, primer corredor nacional, Autonómico, etc. En este caso y según el artículo 2.6.013 del reglamento por etapas de la UCI, sobre la base de estas clasificaciones, un máximo de 6 maillots será atribuidos.

#### ARTICULO 9. PREMIOS

Se atribuyen los premios siguientes: (Como mínimo conforme establece la tabla de premios que figura en el anexo T3 para prueba 2.12.2 - Obligaciones Financieras RFEC).

Ver cuadro anexo en la guía técnica.

#### ARTICULO 10. ANTIDOPAJE

Durante la prueba, los corredores podrán ser sometidos al control antidopaje de acuerdo con las normas establecidas en el reglamento de Control Antidopaje de la UCI/RFEC

#### ARTICULO 11. PROTOCOLO

Al final de cada etapa, conforme a los artículos 1.2.112 - 1.2.113 del reglamento UCI, los corredores siguientes deberán presentarse en el pódium en vestimenta de competición para la ceremonia protocolaria:

#### PODIUM

- Vencedor de la etapa
  - Líder de la Clasificación General Individual por Tiempos - maillot Rojo
  - Líder de la Clasificación General Individual de la Montaña maillot Blanco con puntos
  - Líder de la Clasificación General Individual de Metas Volantes - maillot Negro
  - Líder de la Clasificación General Individual de Metas Combinada - maillot Blanco
  - Líder de la Clasificación General Individual de 1er. Navarros - maillot Verde turquesa
  - Líder de la Clasificación General Individual de 1er. Sub 23 - maillot Rosa
  - Líder de la Clasificación General por equipos
- Únicamente las clasificaciones marcadas con el símbolo ( \* ) podrán ostentar en carrera el maillot distintivo.

Los corredores galardonados deberán presentarse al protocolo en un máximo de 10 minutos desde su entrada en meta. Así mismo, al término de la prueba en el PROTOCOLO FINAL, deberán igualmente presentarse los corredores siguientes:

- 3 primeros corredores clasificados de la prueba
- Equipo y director de la clasificación general por Equipos
- Líder General Individual
- Líder General Montaña
- Líder General Metas Volantes
- Líder General Combinada
- Líder general 1er Navarros
- Líder General 1er Sub. 23
- Vencedor Etapa

#### ARTICULO 12. PENALIZACIONES Y SANCIONES

En caso de sanción se aplicará el Baremo de Penalizaciones y Sanciones de la UCI.

Pamplona, 24 de Abril de 2019



# METAS VOLANTES - TARTEKO HELMUGAK

## ETAPA 1 ESTELLA/LIZARRA - LODOSA

Lodosa: Kilómetro 48,8  
Berbinzana: Kilómetro 104,3

## ETAPA 2 PAMPLONA/IRUÑA - SANGÜESA/ZANGOZA

Sangüesa: Kilómetro 46  
Sangüesa: Kilómetro 98

## ETAPA 3 LIZARTE - TAFALLA

Goñi: Kilómetro 59,8  
Estenoz: Kilómetro 97,8

## ETAPA 4 TAFALLA- ALTO MUSKILDA (OCHAGAVIA)

Artaiz: Kilómetro 47,4  
Bizkarreta-Guerendiain: Kilómetro 92

## ETAPA 5 VALLE DE ARANGUREN - ESTELLA/LIZARRA

Astrain: Kilómetro 37,1  
Puente La Reina: Kilómetro:49,4

## PUNTUACIÓN

1º 3 Puntos  
2º 2 Puntos  
3º 1 Punto

# PUERTOS DE MONTAÑA - MENDIKO SARIAK

## ETAPA 1 ESTELLA/LIZARRA - LODOSA

Alto de Peralta: Kilómetro 68,8. 3ª Categoría

## ETAPA 2 PAMPLONA/IRUÑA - SANGÜESA/ZANGOZA

Alto de Aibar: Kilómetro 34. 2ª Categoría  
Alto de Javier: Kilómetro 51,9. 3ª Categoría  
Alto Monasterio de Leyre: Kilómetro 66,1 2ª Categoría  
Alto de Aibar: Kilómetro 85,8. 2ª Categoría  
Alto de Javier: Kilómetro 103,9. 3ª Categoría  
Alto Monasterio de Leyre: Kilómetro 118,3 2ª Categoría

## ETAPA 3 LIZARTE - TAFALLA

Alto de Etxauri: Kilómetro 31,1 -1ª Categoría  
Alto de Guembe: Kilómetro 50 -2ª Categoría  
Alto de Goñi: Kilómetro 60 -3ª Categoría  
Alto de Ulzurrun: Kilómetro 77,3 -1ª Categoría  
Alto de Guirguillano: Kilómetro 103,3 -2ª Categoría

## ETAPA 4 TAFALLA- ALTO MUSKILDA (OCHAGAVIA)

Alto de Aibar: Kilómetro 21,2. 3ª Categoría  
Alto de Erro: Kilómetro 76,1. 2ª Categoría  
Alto de Erro (Cam. Santiago): Kilómetro 84,7. 1ª Categoría  
Alto de Mezquiriz: Kilómetro 96,3. 3ª Categoría  
Alto de Orbara: Kilómetro 118,7. 1ª Categoría  
Alto de Erremendia: Kilómetro 137,2. 1ª Categoría  
Alto de Muskilda: Kilómetro 150,6. 1ª Categoría (Meta)

## ETAPA 5 VALLE DE ARANGUREN - ESTELLA/LIZARRA

Alto de Aranguren: Kilómetro 7,8. 3ª Categoría  
Alto de Perdon Erreniega: Kilómetro 40,3. 1ª Categoría  
Alto de Guirguillano: Kilómetro 65,4. 1ª Categoría  
Alto de Lezaun: Kilómetro 84,4. 1ª Categoría

## BONIFICACIONES EN LÍNEA DE META

En las etapas 1ª, 2ª, 3ª y 5ª habrá bonificaciones para los tres primeros siendo:

1º Clasificado: +6"  
2º Clasificado: +4"  
3º Clasificado: +2"

### 1ª Categoría- Puntuación:

1º:9 puntos  
2º:6 puntos  
3º:3 puntos.

### 2ª Categoría- Puntuación:

1º:6 puntos  
2º:4 puntos  
3º:2 puntos.

### 3ª Categoría- Puntuación:

1º:3 puntos  
2º:2 puntos  
3º:1 puntos.

# PREMIOS / SARIAK

## EN CADA ETAPA

1º	125€	6º	43€
2º	92€	7º	30€
3º	70€	8º	25€
4º	55€	9º	18€
5º	50€	10º	12€
		TOTAL	520€

## GENERAL INDIVIDUAL

1º	183€	6º	65€
2º	137€	7º	45€
3º	102€	8º	37€
4º	80€	9º	28€
5º	75€	10º	18€

770€



uni

---

LABORAL   
kutxa