

VIERNES 19

Recogida de dorsales: Desde las 17h30 hasta las 21h podrás recoger tu dorsal en la Plaza Mayor de Villava

Feria: Montaremos una feria con las diferentes marcas del mundo del ciclismo, para deleite de los participantes. De 17h30 a 21h

Marcha Familiar: Podrás disfrutar de la marcha familiar junto a Miguel Indurain a las 19h.

Sorteo material prueba: A las 19h40 se sorteará todo el material de las marcas de la feria de la Indurain.

SABADO 20

Aparcamientos: Dos zonas de aparcamientos, el polígono Industrial Landazabal de Villava y explanada al lado de la Calle Arga de Villava.

Recogida de dorsales: Desde las 6h hasta las 7h45 podrás recoger tu dorsal en la Plaza Mayor de Villava

Salida: La salida de ambas pruebas será a las 8h.

Consigna: Colocada en el lugar de la salida, pondremos a tu disposición el servicio de consigna para que no vayas con prisas a dejarlas a tu vehículo.

Cafe previo a la carrera: Gracias a CAFENASA tendrás la posibilidad de recargar las pilas con un café y unas galletas antes de la salida.

Sorteo bicicleta: A las 7h45 se sorteará la bicicleta Pinarello Gan entre los participantes de la prueba.

Feria: Montaremos una feria con las diferentes marcas del mundo del ciclismo, para deleite de los participantes. De 11h a 17h

¿QUE INCLUYE LA INSCRIPCIÓN?

- Placa para bici con chip.
- Asistencia técnica antes y durante la prueba,
- Dispositivo de emergencia: Servicio ofrecido por DYA con un dispositivo de ambulancias
- Seguro de responsabilidad civil y de accidente: Todo participante dispone de un seguro de responsabilidad civil y de accidentes, salvo que estés federado y tu seguro sea el de la Federación a la que correspondas.
- Maillot de la prueba.



La organización proporcionará el maillot Giordana Oficial que es **obligatorio** llevarlo puesto durante la prueba para todos los participantes y constituye un elemento de seguridad y de control para que todo el personal auxiliar implicado en la prueba pueda identificar en todo momento quienes son participantes y quienes no.

MARCHA FAMILIAR

¡Ven a disfrutar con tu familia de Miguel Indurain!

Hora: 19:00am
Sin límite de edad
Adulto: 7€
Infantil: 3€



19 de Julio
VILLAVA
ATARRABIA

Horario de salida
Citación en el Podium

19:00
18:30

Todos los beneficios se donarán a Todos con Victor

TIENDA OFICIAL

Todo aquel que haya comprado ropa en la tienda de la Indurain, deberá recogerlo en nuestro stand de la tienda que estará situado dentro de la feria ciclista, con el mismo horario que la feria. Al igual que todo aquel que haya comprado la ropa oficial de la prueba a la hora de inscribirse, deberá recogerlo en la carpa de la tienda oficial.



No se recogerán con la inscripción, sino en una carpa independiente.

FERIA CICLISTA

En la plaza consistorial de Villava el viernes a la tarde y sábado a la mañana se realizará la feria de marcas publicitarias con la presencia confirmada de:

COLOCACIÓN PLACA

La placa debe ir colocada en el frontal del manillar, de manera visible para una correcta utilización del cronometraje y fotografías de Pic2Go.



RECICLAJE



Queda totalmente prohibido tirar cualquier tipo de residuo o embolterio de comida, así como los bidones de bebidas en cualquier punto que no sea un contenedor de basura. El caso de que veamos a alguien tirar residuos al suelo, quedará excluido en las futuras participaciones de todos los eventos organizados por el K1T.

SEPARACIÓN RECORRIDOS



CRONOMETRAJE



Todo participante, obtendrá su tiempo de la realización de la prueba, junto con su diploma (descargado a través de www.laindurain.com)

También se cronometrará la subida a Artsiaga.

DIPLOMAS:

- Recorrido Largo - ORO - < 5h20
- Recorrido Largo - PLATA - de 5h20 a 6h
- Recorrido Largo - BRONCE - > 6h
- Recorrido Largo - Más 45 años - ORO - < 5h50
- Recorrido Largo - Más 45 años - PLATA - de 5h50 a 6h30
- Recorrido Largo - Más 45 años - BRONCE - > 6h30
- Recorrido Corto - ORO - < 3h
- Recorrido Corto - PLATA - de 3h a 3h30
- Recorrido Corto - BRONCE - > de 3h30
- Recorrido Corto - Más 45 años - ORO - < 3h30
- Recorrido Corto - Más 45 años - PLATA - de 3h30 a 4h
- Recorrido Corto - Más 45 años - BRONCE - > de 4h

COMIDA

Al llegar a meta, podrás disfrutar gracias a TUTTI PASTA de una deliciosa pasta. Será obligatorio presentar la pulsera del vale de comida.

Se recuerda que no se podrá acceder al servicio de comidas sin la pulsera de acceso.

REPORTAJE FOTGRÁFICO

Gracias a los patrocinadores obtendrás todas tus fotos del recorrido y entrada a meta, y un video resumen personalizado a través de Quiero Mis Fotos y Pic2Go.

RETIRADA DE DORSALES

Será **obligatorio** traer impreso el justificante de inscripción así como el carnet de federado en caso de estarlo.

Para retirar el dorsal de otra persona, será necesario todo lo anterior mas una autorización del inscrito.

HORARIO: -Viernes 17h30 - 21h -Sábado 6h30 - 7h45

LUGAR: Plaza Consistorial de Villava

AVITUALLAMIENTOS



Recorrido Corto: Dos avituallamientos durante el recorrido, en el kilómetro 50,3 de la prueba aproximadamente en Olaldea. EL otro avituallamiento en el Alto de Erro, kilómetro aproximado 76,8 y el último avituallamiento estará situado en la meta.

Recorrido Largo: Cuatro avituallamientos durante el recorrido, en el kilómetro 50,3 de la prueba en el pueblo de Olaldea. EL 2º avituallamiento situado en el alto de Erro , el 3º en Olagüe, kilómetro 76,8.El 4º Avituallamiento situado en el Alto de Artsiaga, kilómetro 145,1 y el último avituallamiento estará situado en la meta.

SEÑALIZACIÓN RECORRIDO



Señalización del recorrido con flechas en todos los cruces donde pueda haber confusión.

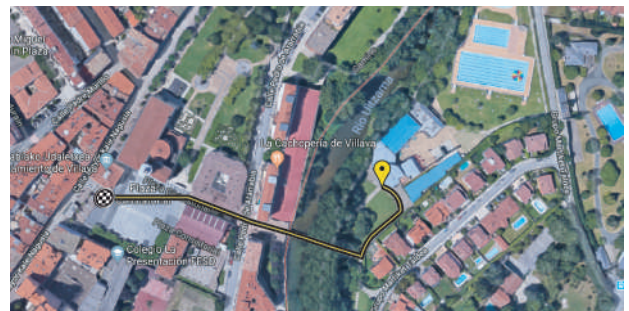


MASAJES

Al finalizar la prueba habrá un servicio de masajes para todos los participantes de la prueba.

DUCHAS

Al llegar a meta podrás ducharte en las piscinas de Martiket, a 300 metros de la línea de meta.



ETAPA 14 TOUR DE FRANCIA

Visualización en la pantalla del Control de Firmas, de la 14ª Etapa del Tour de Francia 2018.

